

SIROCCO

CLAYENS GROUP

ENERGIZE THE AIR



COOLING



ELECTRICAL



HEATING



VENTILATION



AIR DIFFUSERS



ACCESSORIES

ENERGIZE THE AIR

Market expertises

... Global supplier
Siroco, global supplier of thermal & electric solutions for industrial vehicles for the supply of original equipment, imagines, develops and manages thermal comfort in cabs for world's largest manufacturers via turn-key solutions.

... *Équipementier international*
Siroco, *équipementier international en solutions thermiques et électriques pour véhicules industriels en 1ère monte, imagine, conçoit et gère le confort en cabine pour les plus grands constructeurs mondiaux via des solutions clés en main.*

40 YEARS
of experience



HVAC solutions for industrial vehicles

Conception & development
/ Conception & développement

CFD simulation / Simulation CFD

Prototypes & validation tests
/ Prototypes & essais

Manufacturing & assembly
/ Fabrication & assemblage

Supply chain / Chaîne logistique

For
Electric
&
combustion
engine
vehicles

EXTRA EXPERTISES



1 Research & Development

Siroco Engineering Team brings you optimal technical solution tested & approved in our premises, notably through your thermal needs assessment & component calculations.

L'équipe Siroco Engineering vous apporte la solution technique la plus optimale, testée et approuvée dans nos locaux, notamment à travers l'évaluation de vos besoins thermiques et le calcul des composants.

2 Plastic Expert **CLAYENS NP**

For more than 22 year, our parent company CLAYENS NP, European leader of plastic transformation, shapes the design of dashboards, HVAC moulded parts, decorations on air diffusers, etc.

Depuis plus de 22 ans, notre maison mère CLAYENS NP, leader européen de la transformation de matières plastiques, soigne le design de tableaux de bord, de pièces injectées, de décorations sur diffuseurs d'air, etc.

3 E-Mobility

A large part of our R&D is focused on challenges of e-mobility and related technologies. Siroco helps you to anticipate the electric conversion of your thermal systems.

Une grande partie de notre R&D se concentre sur les enjeux de l'e-mobilité et des technologies associées. Siroco vous aide à anticiper la conversion électrique de vos systèmes thermiques.


From standard to customized units



 Small & medium-size series
/ Petites & moyennes séries

 International distribution
/ Distribution internationale

 "Zero defect" objective
/ Objectif "zéro défaut"

 Guaranteed performances
/ Performances garanties

 On time delivery
/ Livraison dans les délais

... Technical resources on site

- Climatic chamber
- Air flow measuring bench
- Thermal efficiency bench
- Reliability test
- Cyclic test bench
- 3D metrology
- CFD simulation

... Ressources techniques sur site

- Chambre climatique
- Banc de mesure aéraulique
- Banc de performance thermique
- Banc d'endurance
- Test de fiabilité
- Métrologie 3D
- Simulation CFD





• Méthode de calcul de puissances / Power calculation method

Siroco apporte des précisions sur les paramètres de calcul et garantit les performances réelles de ses produits aux conditions suivantes :

- Eau pure : 100%
- Ethylène glycol : 50%

Nous vous invitons à définir, avec l'aide de notre service commercial, les conditions d'utilisation optimales de votre produit et à choisir les accessoires associés.

Siroco provides additional information on the calculation parameters and guarantees the actual performances of its products at the following conditions:

- Pure water: 100%
- Ethylene glycol: 50%

With the help of our sales department, we invite you to define optimal operating conditions of your product and to choose related accessories.

• Puissance calorifique / Heating capacity

Les tests ont été réalisés sur des bancs d'essais SIROCO et les valeurs sont données pour les conditions de fonctionnement suivantes :

- Température d'entrée d'air : -20°C
- Débit d'eau : 0,5 m³/h
- Eau pure 100% / Ethylène glycol 50%
- Température d'entrée d'eau : +80°C
- Débit d'air nominal

Tests were performed in SIROCO and values are given for the following nominal operating conditions:

- Air inlet temperature: -20°C
- Water flow: 0,5 m³/h
- Pure water 100% / Ethylene glycol 50%
- Water inlet temperature: +80°C
- Nominal air flow

• Débit d'air / Air flow

Les courbes aérauliques (débit/pression) de chaque produit ont été établies sur des bancs d'essais SIROCO. Les valeurs nominales sont données à contre pression nulle (0 Pa).

La tension d'essai de ventilation est de 13 Volts (pour 12V nominal).

La tension d'essai de ventilation est de 26 Volts (pour 24V nominal).

Aeraulic curves (air flow/pressure) have been established on SIROCO test benches.

Nominal values are given at zero back-pressure (0 Pa).

Ventilation test voltage is 13 Volts (12V nominal).

Ventilation test voltage is 26 Volts (24V nominal).



SONORA P. 12



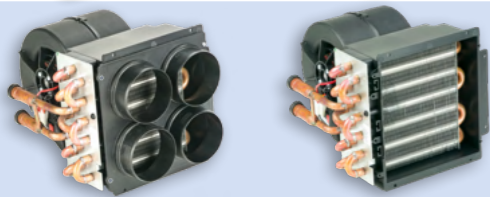
MISTRAL P. 13



ARIZONA LN P. 14
ARIZONA LNS P. 15



ARIZONA 300-400-600 P. 16
ARIZONA S 300-400-600 P. 17



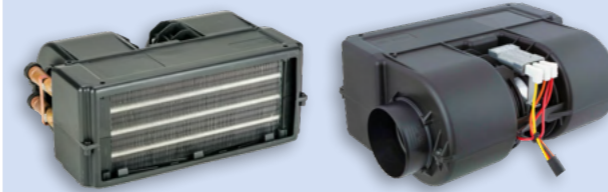
ARIZONA 4 DS P. 18
ARIZONA BS 300-400-600



BALI B-C-D-F P. 19
BALI V.I. P. 20



TENERE II B P. 21
TENERE II C-2D-4D-F P. 22



TENERE PERFORMA B, S & ACCESSORIES P. 23-24



TENERE PERFORMA F-G P. 25
TENERE PERFORMA 3D-4D P. 26



MINOX 2 B 250-400-600 P. 27
MINOX 2 C-D-F 250-400-600 P. 28



MINOX 12 B P. 29
MINOX 12 C-D P. 30



SAHARA B P. 31
SAHARA D-H-I P. 32
SAHARA C-F-S P. 33



SANOA HEATER B P. 34
SANOA HEATER D-F P. 35



AUSTRAL PERFORMA B P. 36
AUSTRAL PERFORMA D-S-F P. 37

SONORA

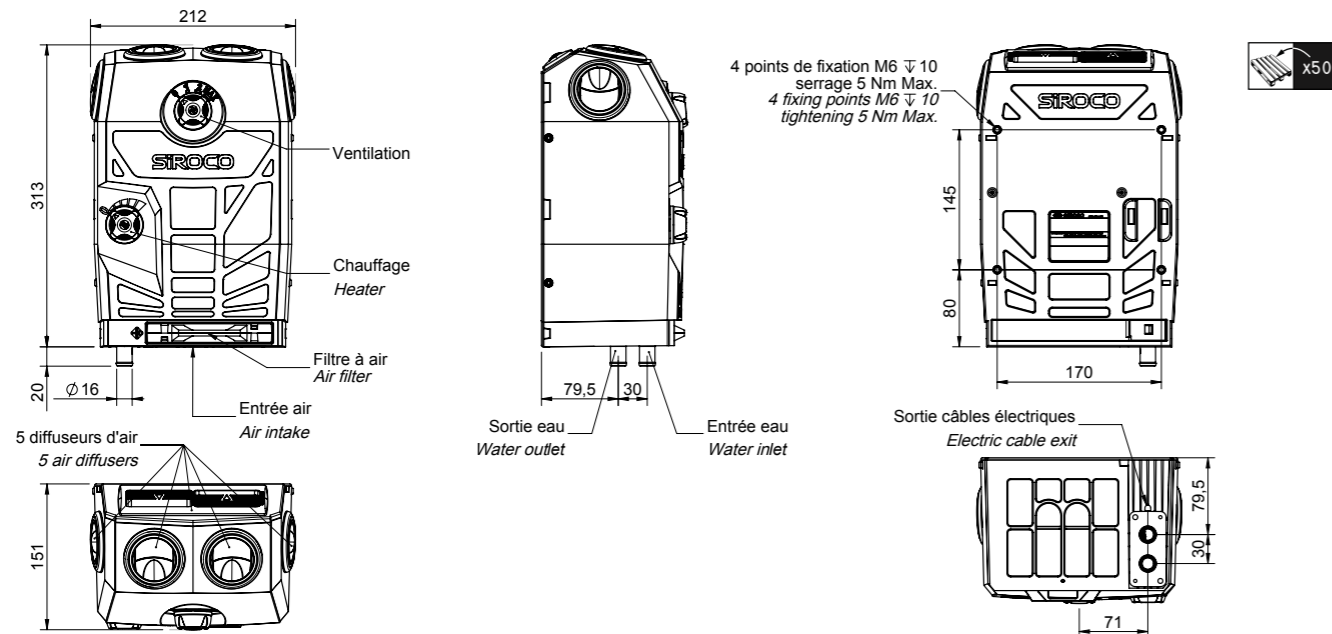


Chauffage à eau avec vanne et commandes intégrées

- 3 vitesses de ventilation
- Tension d'alimentation : 12V ou 24V
- Raccordement Ø16mm
- Façade résistante aux chocs, aux rayures et à la chaleur
- Filtre à air 20 PPI (en option : 30 PPI, G3, G4)
- Matière ABS noire
- Commande rotative ergonomique
- 5 diffuseurs d'air SENSYO® : 4 ronds + 1 rectangulaire
- Livré avec connecteur

Water heater with integrated valve and controls

- 3-speed fan
- Voltage: 12V or 24V
- Ø16mm hose diameter
- Shock, scratch and heat resistant front panel
- 20 PPI air filter (option: 30 PPI, G3, G4)
- Black ABS body
- Ergonomic rotary knob
- 5 SENSYO® air diffusers : 4 round + 1 rectangular
- Supplied with connector



Tension Voltage	Ø Tube / Pipe mm	SONORA Sensyo noire Référence	SONORA Sensyo Black / Silver Référence
12 V	16	0140 0030	0140 0032
24 V	16	0140 0031	0140 0033

Tension Voltage	Puissance électrique Electrical power	Poids Weight	Débit d'air nominal Nominal air flow	Puissance calorifique* Heating capacity	
				Eau / Water	Ethylene glycol
12/24 V	45 W	3 kg	150 m³/h	3,45 kW	3,25 kW

*Conditions et paramètres de calculs P. 9 / Conditions and calculation parameters P. 9

MISTRAL

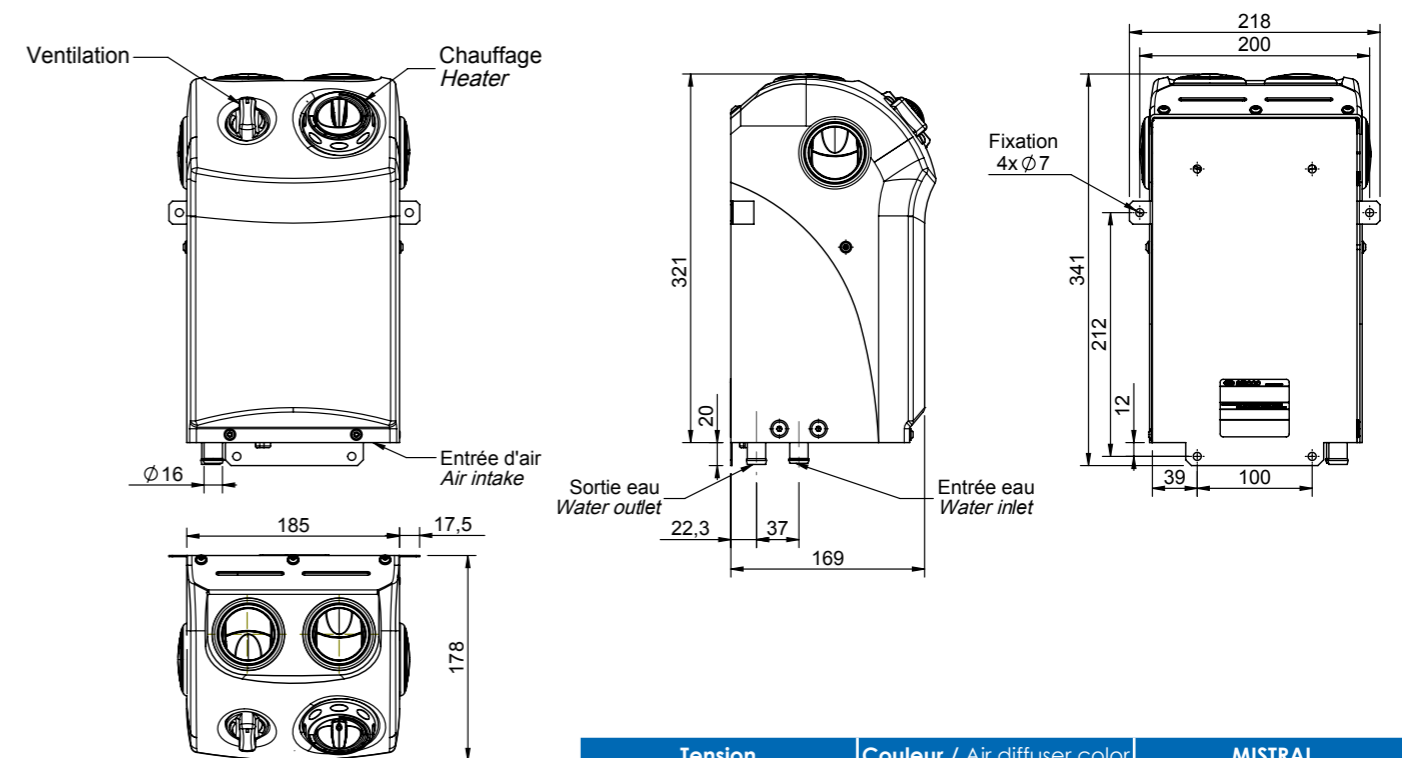


Chauffage à eau avec vanne et commandes intégrées

- 3 vitesses de ventilation
- Tension d'alimentation : 12V ou 24V
- Raccordement Ø16mm
- Corps en ABS résistant à la chaleur
- Commande rotative ergonomique
- 4 diffuseurs d'air SENSYO®
- Livré avec connecteur

Water heater with integrated valve and controls

- 3-speed fan
- Voltage: 12V or 24V
- Ø16mm hose diameter
- Heat resistant ABS body
- Ergonomic rotary knob
- 4 SENSYO® air diffusers
- Supplied with connector



Tension Voltage	Couleur / Air diffuseur color SENSYO II 63	MISTRAL Référence
12 V	Noir / Black	0140 0000
24 V	Noir / Black	0140 0010

Tension Voltage	Puissance électrique Electrical power	Poids Weight	Débit d'air nominal Nominal air flow	Puissance calorifique* Heating capacity	
				Eau / Water	Ethylene glycol
12/24 V	100 W	3,6 kg	207 m³/h	4,55 kW	4,37 kW

*Conditions et paramètres de calculs P. 9 / Conditions and calculation parameters P. 9



ARIZONA LN



Chauffage à eau silencieux avec vanne et commandes intégrées

- 1 vitesse de ventilation
- Tension d'alimentation : 12V ou 24V
- Raccordement Ø16mm
- Façade amovible résistante aux chocs, aux rayures et à la chaleur
- Livré avec connecteur

Low noise water heater with integrated valve and controls

- 1-speed fan
- Voltage: 12V or 24V
- Ø16mm hose diameter
- Shock, scratch and heat resistant removable front panel
- Supplied with connector

ARIZONA LNS

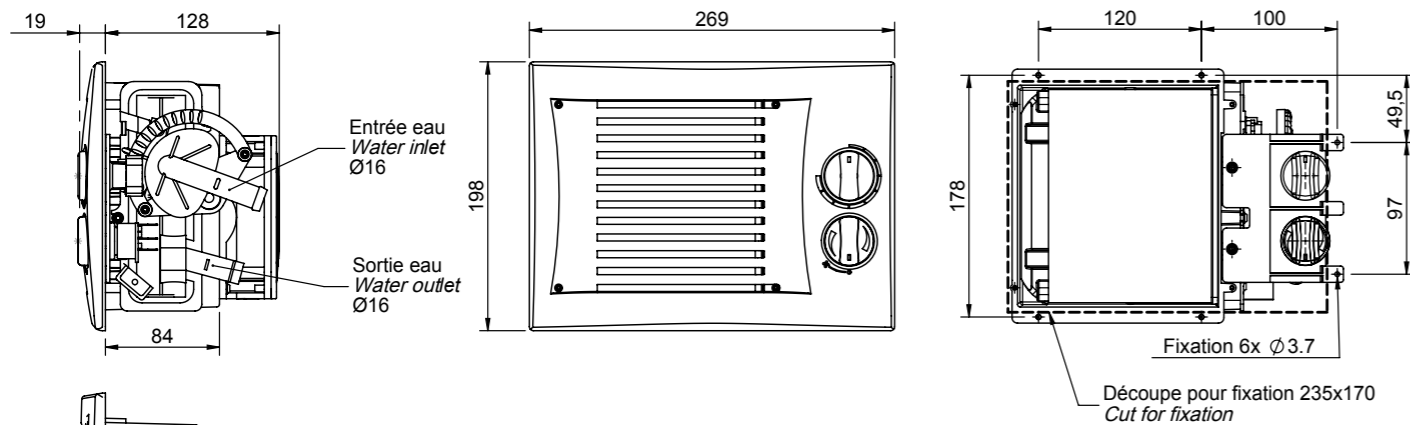


Chauffage à eau silencieux

- 1 vitesse de ventilation
- Tension d'alimentation : 12V ou 24V
- Raccordement Ø16mm
- Façade amovible résistante aux chocs, aux rayures et à la chaleur
- Livré avec connecteur

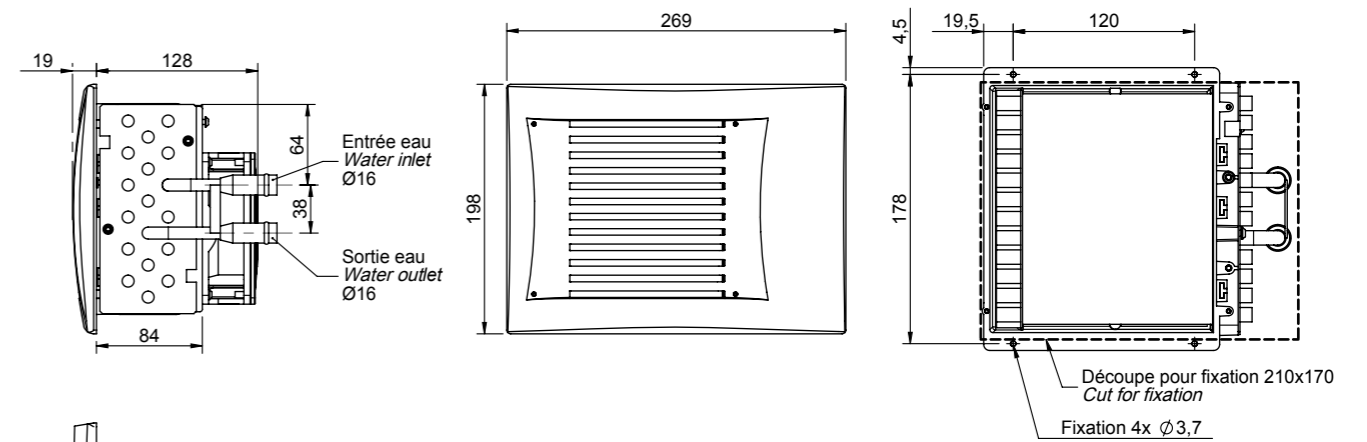
Low noise water heater

- 1-speed fan
- Voltage: 12V or 24V
- Ø16mm hose diameter
- Shock, scratch and heat resistant removable front panel
- Supplied with connector



Tension Voltage	Couleur Color	ARIZONA LN Référence
12 V	Gris / Grey	0120 0302
	Anthracite / Anthracite	0120 0303
	Noir / Black	0120 0304
24 V	Gris / Grey	0120 0306
	Anthracite / Anthracite	0120 0307
	Noir / Black	0120 0308

Tension Voltage	Puissance électrique Electrical power	Poids Weight	Niveau sonore Sound level	Débit d'air nominal Nominal air flow	Puissance calorifique* Heating capacity	
					Eau / Water	Ethylene glycol
12/24 V	12 W	1,4 kg	50 dB A	110 m³/h	2,8 kW	2,75 kW



Tension Voltage	Couleur Color	ARIZONA LNS Référence
12 V	Gris / Grey	0120 0352
	Anthracite / Anthracite	0120 0353
	Noir / Black	0120 0354
24 V	Gris / Grey	0120 0356
	Anthracite / Anthracite	0120 0357
	Noir / Black	0120 0358

Tension Voltage	Puissance électrique Electrical power	Poids Weight	Niveau sonore Sound level	Débit d'air nominal Nominal air flow	Puissance calorifique* Heating capacity	
					Eau / Water	Ethylene glycol
12/24 V	12 W	1,4 kg	50 dB A	110 m³/h	2,8 kW	2,75 kW

*Conditions et paramètres de calculs P. 9 / Conditions and calculation parameters P. 9

*Conditions et paramètres de calculs P. 9 / Conditions and calculation parameters P. 9

ARIZONA 300-400-600



Chauffage à eau avec vanne et commandes intégrées

- 3 vitesses de ventilation
- Tension d'alimentation : 12V ou 24V
- Raccordement Ø16mm
- Façade amovible résistante aux chocs, aux rayures et à la chaleur
- Livré avec connecteur

Water heater with integrated valve and controls

- 3-speed fan
- Voltage: 12V or 24V
- Ø16mm hose diameter
- Shock, scratch and heat resistant removable front panel
- Supplied with connector

ARIZONA S 300-400-600

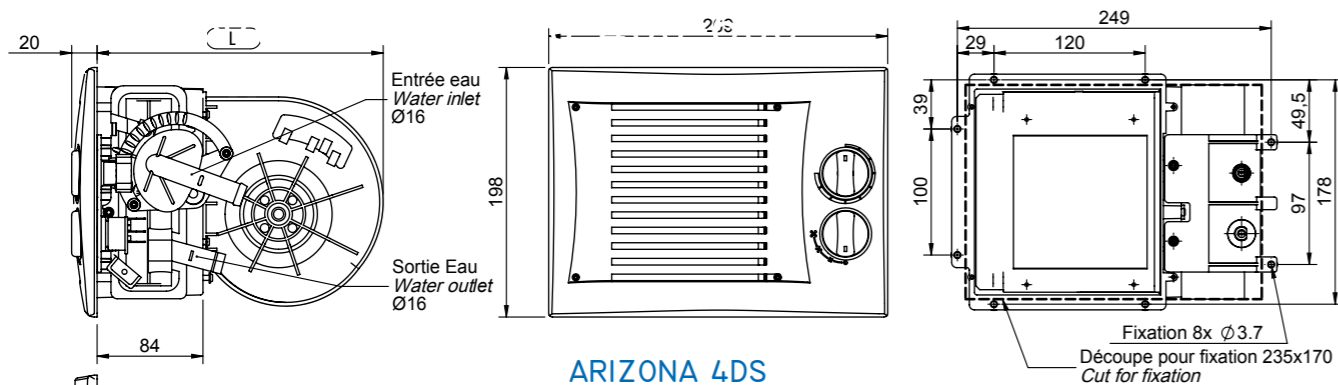


Chauffage à eau

- 3 vitesses de ventilation
- Tension d'alimentation : 12V ou 24V
- Raccordement Ø16mm
- Façade amovible résistante aux chocs, aux rayures et à la chaleur
- Livré avec connecteur

Water heater

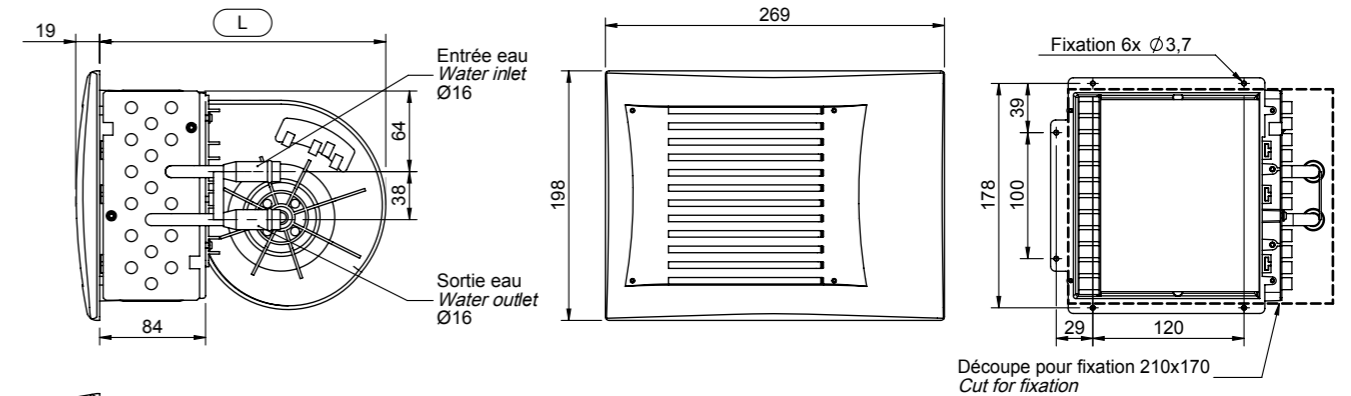
- 3-speed fan
- Voltage: 12V or 24V
- Ø16mm hose diameter
- Shock, scratch and heat resistant removable front panel
- Supplied with connector



ARIZONA 4DS

Tension Voltage	Couleur Color	ARIZONA 300		ARIZONA 400		ARIZONA 600	
		Cote L	Réf.	Cote L	Réf.	Cote L	Réf.
12 V	Gris Grey	218 mm	0120 0202	218 mm	0120 0102	227 mm	0120 0002
	Anthracite Anthracite	218 mm	0120 0203	218 mm	0120 0103	227 mm	0120 0003
	Noir Black	218 mm	0120 0204	218 mm	0120 0104	227 mm	0120 0004
24 V	Gris Grey	218 mm	0120 0206	218 mm	0120 0106	227 mm	0120 0006
	Anthracite Anthracite	218 mm	0120 0207	218 mm	0120 0107	227 mm	0120 0007
	Noir Black	218 mm	0120 0208	218 mm	0120 0108	227 mm	0120 0008

Type	Tension Voltage	Puissance électrique Electrical power	Poids Weight	Débit d'air nominal Nominal air flow	Puissance calorifique* Heating capacity	
					Eau / Water	Ethylene glycol
ARIZONA 300	12/24 V	55 W	2 kg	234 m³/h	4,9 kW	4,7 kW
ARIZONA 400	12/24 V	126 W	2 kg	290 m³/h	5,6 kW	5,35 kW
ARIZONA 600	12/24 V	130 W	2,3 kg	347 m³/h	6,25 kW	5,9 kW



Tension Voltage	Couleur Color	ARIZONA 300S		ARIZONA 400S		ARIZONA 600S	
		Cote L	Réf.	Cote L	Réf.	Cote L	Réf.
12 V	Gris Grey	218 mm	0120 0252	218 mm	0120 0152	227 mm	0120 0052
	Anthracite Anthracite	218 mm	0120 0253	218 mm	0120 0153	227 mm	0120 0053
	Noir Black	218 mm	0120 0254	218 mm	0120 0154	227 mm	0120 0054
24 V	Gris Grey	218 mm	0120 0256	218 mm	0120 0156	227 mm	0120 0056
	Anthracite Anthracite	218 mm	0120 0257	218 mm	0120 0157	227 mm	0120 0057
	Noir Black	218 mm	0120 0258	218 mm	0120 0158	227 mm	0120 0058

Type	Tension Voltage	Puissance électrique Electrical power	Poids Weight	Débit d'air nominal Nominal air flow	Puissance calorifique* Heating capacity	
					Eau / Water	Ethylene glycol
ARIZONA 300S	12/24 V	58 W	2,1 kg	245 m³/h	4,9 kW	4,7 kW
ARIZONA 400S	12/24 V	127 W	2,1 kg	303 m³/h	5,6 kW	5,35 kW
ARIZONA 600S	12/24 V	136 W	2,4 kg	360 m³/h	6,25 kW	5,9 kW

*Conditions et paramètres de calculs P. 9 / Conditions and calculation parameters P. 9

*Conditions et paramètres de calculs P. 9 / Conditions and calculation parameters P. 9

ARIZONA 4DS-BS 300-400-600



ARIZONA 4DS



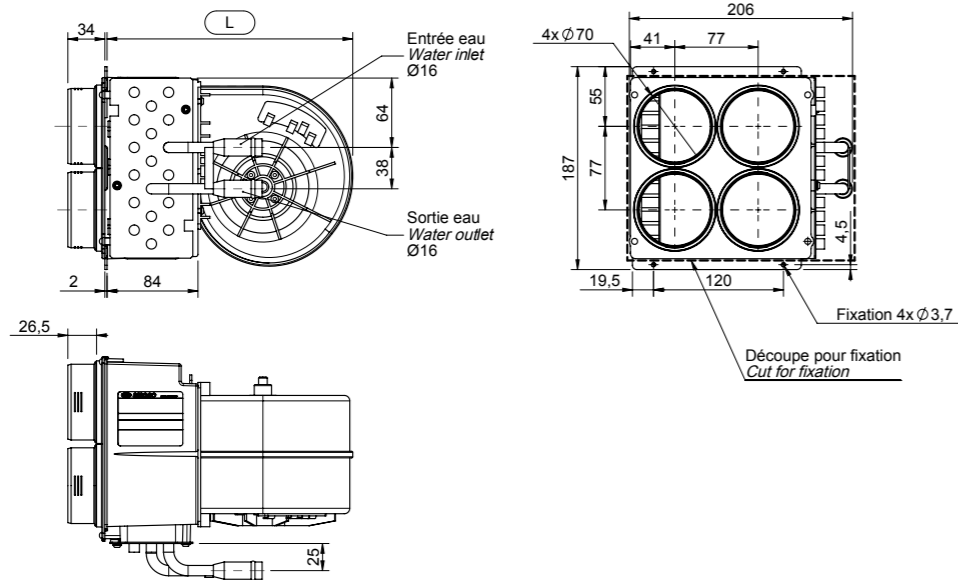
ARIZONA BS

Chauffage à eau

- 3 vitesses de ventilation
- Tension d'alimentation : 12V ou 24V
- Raccordement Ø16mm
- Façade avec 4 manchons (Ø45 à Ø70mm)
- Livré avec connecteur

Water heater

- 3-speed fan
- Voltage: 12V or 24V
- Ø16mm hose diameter
- Front panel with 4 sleeves (Ø45 to Ø70mm)
- Supplied with connector



Tension Voltage	ARIZONA 4DS 300	ARIZONA 4DS 400	ARIZONA 4DS 600	ARIZONA BS 300	ARIZONA BS 400	ARIZONA BS 600
Ø70 Tube / Ø70 Pipe mm						
	Cote L	Réf.	Cote L	Réf.	Cote L	Réf.
12 V	218 mm	0120 0800	218 mm	0120 0704	227 mm	0120 0610
24 V	218 mm	0120 0801	218 mm	0120 0705	227 mm	0120 0611

Type	Tension Voltage	Puissance électrique Electrical power		Poids Weight	Débit d'air nominal Nominal air flow		Puissance calorifique / Heating capacity*	
		4DS	BS		4DS	BS	Ethylene glycol	
							4DS	BS
ARIZONA 300	12/24 V	58 W	58 W	2,1 kg	245 m³/h	261 m³/h	4,7 kW	4,85 kW
ARIZONA 400		127 W	130 W	2,1 kg	303 m³/h	321 m³/h	5,35 kW	5,55 kW
ARIZONA 600		136 W	143 W	2,4 kg	360 m³/h	394 m³/h	5,9 kW	6,3 kW

*Conditions et paramètres de calculs P. 9 / Conditions and calculation parameters P. 9

BALI B-C-D-F



BALI B



BALI C



BALI D



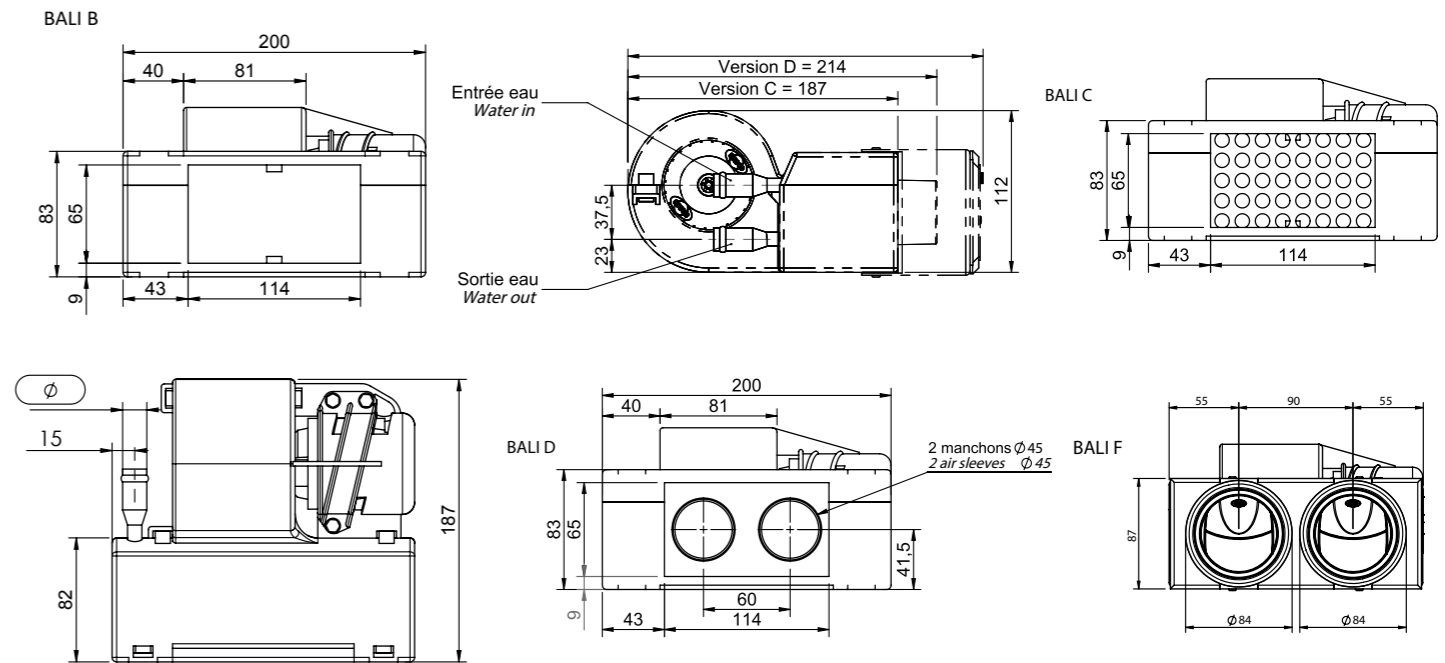
BALI F

Mini chauffage à eau

- 2 vitesses de ventilation
- Tension d'alimentation : 12V
- Raccordement Ø14 et Ø16mm
- Corps en ABS résistant à la chaleur
- Différentes façades :
 - Version C : 1 grille métallique
 - Version D : 2 manchons Ø45mm
 - Version F : 2 diffuseurs d'air orientables Ø84mm

Mini water heater

- 2-speed fan
- Voltage: 12V
- Ø14 and Ø16mm hose diameter
- Heat resistant ABS body
- Different front panels:
 - C version: 1 metallic grid
 - D version: 2 sleeves in Ø45mm
 - F version: 2 adjustable air diffusers Ø84mm



Tension Voltage	Ø Tube / Pipe mm	BALI B Référence	BALI C Référence	BALI D Référence	BALI F Référence
12 V	14	0150 3010	0150 3060	0150 3100	0150 3217
	16	0150 6010	0150 6060	0150 6100	0150 3213

Type	Tension Voltage	Puissance électrique Electrical power	Poids Weight	Débit d'air nominal Nominal air flow	Puissance calorifique* Heating capacity	
					Ethylene glycol	
BALI B	12 V	30 W	1,2 kg	133 m³/h	1,85 kW	

*Conditions et paramètres de calculs P. 9 / Conditions and calculation parameters P. 9

BALI V.I.



BALI B V.I.



BALI C V.I.



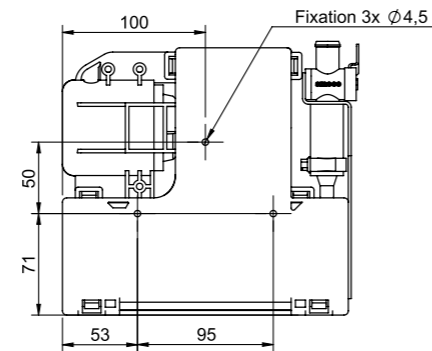
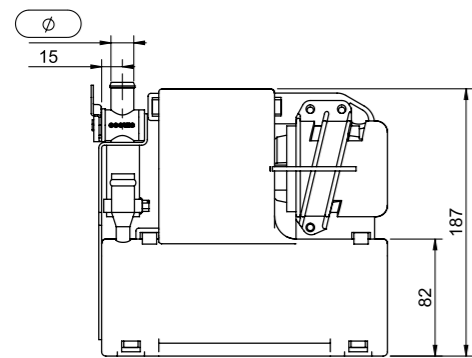
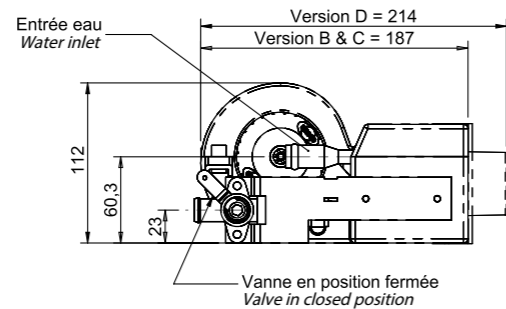
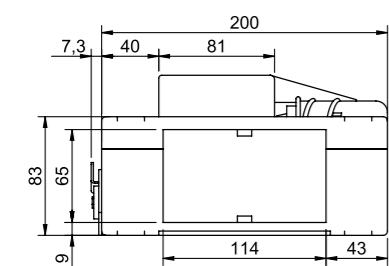
BALI D V.I.

Mini chauffage à eau avec vanne intégrée

- 2 vitesses de ventilation
- Tension d'alimentation : 12V
- Raccordement Ø14 et Ø16mm
- Corps en ABS résistant à la chaleur
- Différentes façades possibles :
 - Version B : sans façade
 - Version C : 1 grille métallique
 - Version D : 2 manchons Ø45mm

Mini water heater with integrated valve

- 2-speed fan
- Voltage: 12V
- Ø14 and Ø16mm hose diameter
- Heat resistant ABS body
- Different front panels:
 - B version: without front panel
 - C version: 1 metallic grid
 - D version: 2 sleeves in Ø45mm



Tension Voltage	Ø Tube / Pipe mm	BALI B V.I. Référence	BALI C V.I. Référence	BALI D V.I. Référence
12 V	14	0150 3205	0150 3211	0150 3099
	16	0150 6205	0150 6210	0150 6099

Type	Tension Voltage	Puissance électrique Electrical power	Poids Weight	Débit d'air nominal Nominal air flow	Puissance calorifique* Heating capacity
					Ethylene glycol
BALI B V.I.	12/24 V	30 W	1,4 kg	133 m³/h	1,8 kW

*Conditions et paramètres de calculs P. 9 / Conditions and calculation parameters P. 9

TENERE II B



Chauffage à eau

- 2 ou 3 vitesses de ventilation
- Tension d'alimentation : 12V ou 24V
- Raccordement Ø16mm - option Ø14mm
- Corps en polypropylène
- Sorties des tubes radiateur à droite ou à gauche
- Grille de protection d'entrée d'air sur la version standard
- Accessoire manchon d'entrée d'air en option (Ø40 à Ø70mm)

Water heater

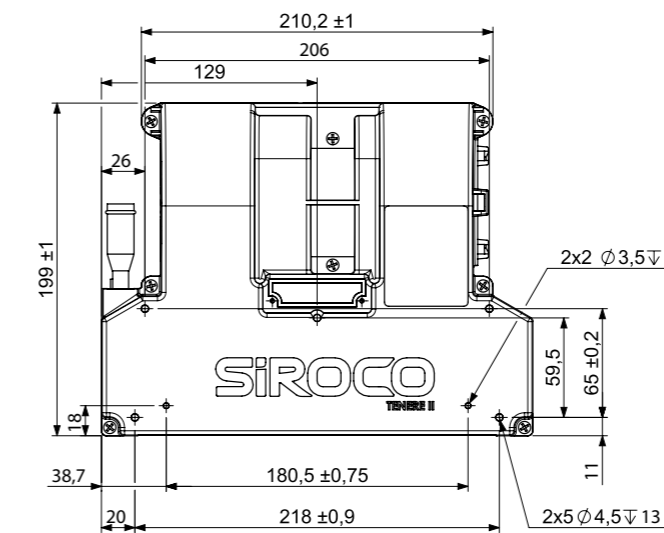
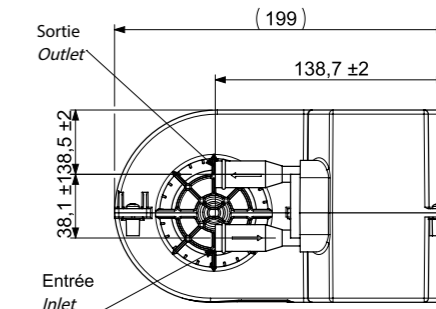
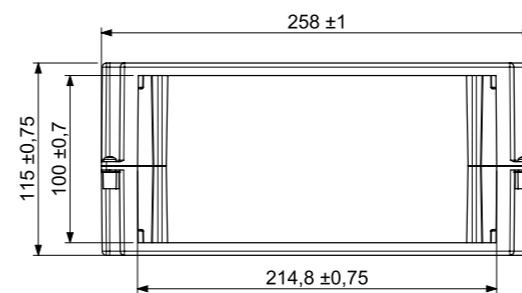
- 2 speed or 3 speed fan
- Voltage: 12V or 24V
- Ø16mm hose diameter - Ø14mm option
- Polypropylene body
- Heater coil pipes mounted on the right or on the left side
- Protective grid fan air inlet on standard version
- Optional sleeve fan air inlet equipment (from Ø40 to Ø70mm)



SLEEVE OPTION



PROTECTIVE GRID



Tension Voltage	Vitesses Speeds	TENERE II B Référence
12 V	2	0160 0002
	3	0160 0006
24 V	2	0160 0001
	3	0160 0005

Type	Tension Voltage	Puissance électrique Electrical power	Poids Weight	Débit d'air nominal Nominal air flow	Puissance calorifique* Heating capacity
					Ethylene glycol
TENERE II B	12/24 V	65 W	1,6 kg	265 m³/h	4,2 kW

*Conditions et paramètres de calculs P. 9 / Conditions and calculation parameters P. 9



TENERE II C-2D-4D-F



TENERE II C



TENERE II 2D



TENERE II 4D



TENERE II F

Chauffage à eau

- 2 ou 3 vitesses de ventilation
- Tension d'alimentation : 12V ou 24V
- Raccordement Ø16mm
- Corps en polypropylène
- Sorties des tubes radiateur à droite ou à gauche
- Différentes façades :
 - Version C : grille
 - Version 2D : 2 manchons (Ø45, Ø50, Ø55, Ø60mm)
 - Version 4D : 4 manchons (Ø55mm)
 - Version F : 2 diffuseurs d'air 3 volets orientables

Water heater

- 2 speed or 3 speed fan
- Voltage: 12V or 24V
- Ø16mm hose diameter
- Polypropylene body
- Heater coil pipes mounted on the right or on the left side
- Different front panels:
 - C version : grid
 - 2D version: 2 sleeves (Ø45, Ø50, Ø55, Ø60mm)
 - 4D version: 4 sleeves (Ø55mm)
 - F version: 2 adjustable air diffusers with 3 flaps

TENERE PERFORMA B, S & ACCESSOIRES



TENERE PERFORMA B

Chauffage à eau compact et puissant

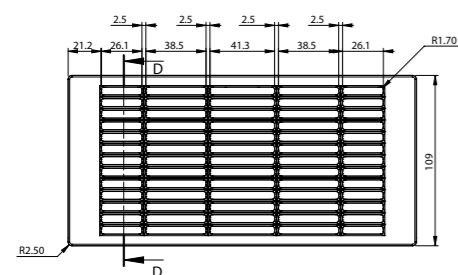
- Capacité de chauffage : 6,25 kW
- Débit d'air : 330 m³/h
- 2 ou 3 vitesses de ventilation
- Durée de vie : 4 000 heures
- Tension d'alimentation : 12V ou 24V
- Raccordement Ø14 et Ø16mm
- Différente façade :
 - Version S : air duct
- Accessoires d'entrée d'air sur la turbine en option : grille de protection ou manchon (Ø40 à Ø70mm)

Compact and powerful water heater

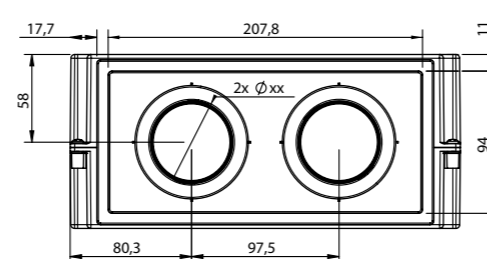
- Heating capacity: 6,25 kW
- Air flow: 330m³/h
- 2-speed or 3-speed fan
- Life expectancy : 4 000 hours
- Voltage: 12V or 24V
- Ø14 and Ø16mm hose diameter
- Different front panel:
 - S version: air duct
- Optional fan air inlet equipment : grid or air sleeve (from Ø40 to Ø70mm)



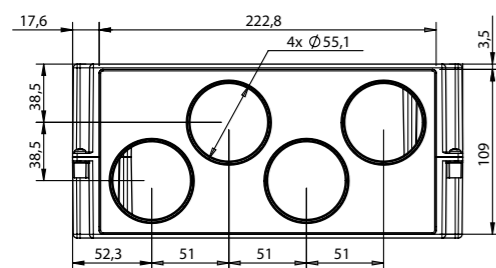
TENERE II C



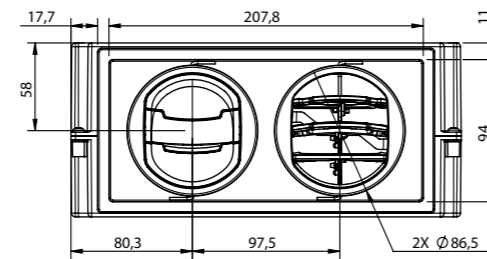
TENERE II 2D



TENERE II 4D



TENERE II F

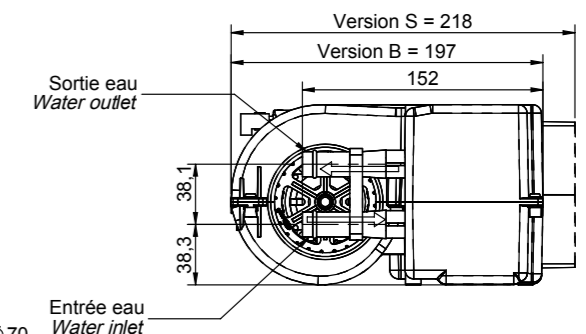
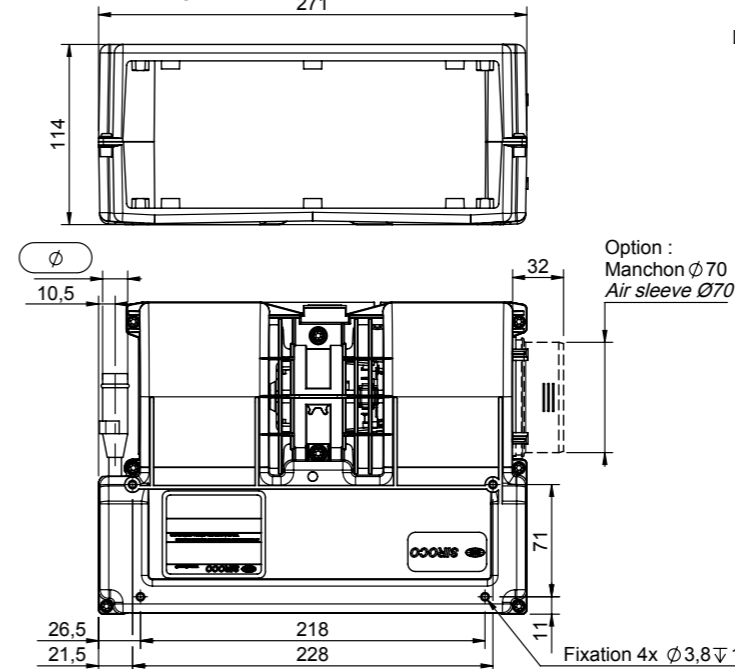


Tension Voltage	Vitesses Speeds	TENERE II C Référence	TENERE II 2D Ø45 Référence	TENERE II 2D Ø55 Référence	TENERE II 4D Ø55 Référence	TENERE II F Black Référence
12 V	2	0160 0090	0160 0042	0160 0058	0160 0018	0160 0010
	3	0160 0094	0160 0046	0160 0062	0160 0022	0160 0014
24 V	2	0160 0089	0160 0041	0160 0057	0160 0017	0160 0009
	3	0160 0093	0160 0045	0160 0061	0160 0021	0160 0013

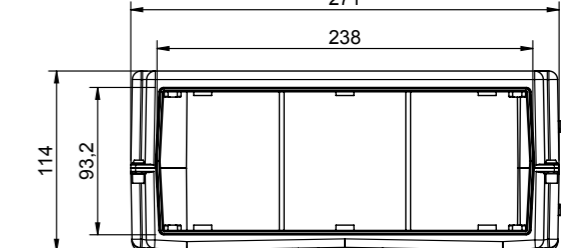
Type	Tension Voltage	Puissance électrique Electrical power	Poids Weight	Débit d'air nominal Nominal air flow	Puissance calorifique* Heating capacity
					Ethylene glycol
TENERE II C	12/24 V	59 W	1,6 kg	250 m ³ /h	3,14 kW
TENERE II 2D Ø55	12/24 V	53 W		215 m ³ /h	2,89 kW
TENERE II 4D	12/24 V	59 W		245 m ³ /h	3,11 kW
TENERE II F BLACK	12/24 V	58 W		236 m ³ /h	3,05 kW

*Conditions et paramètres de calculs P. 9 / Conditions and calculation parameters P. 9

TENERE PERFORMA B



TENERE PERFORMA S

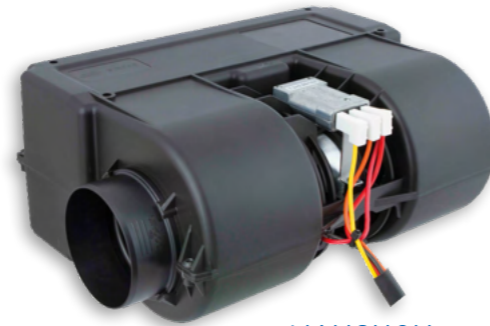


Tension Voltage	Puissance électrique Electrical power	Poids Weight	Débit d'air nominal Nominal air flow	Puissance calorifique* Heating capacity
12/24 V	85 W	1,9 kg	330 m ³ /h	Ethylene glycol 6,25 kW

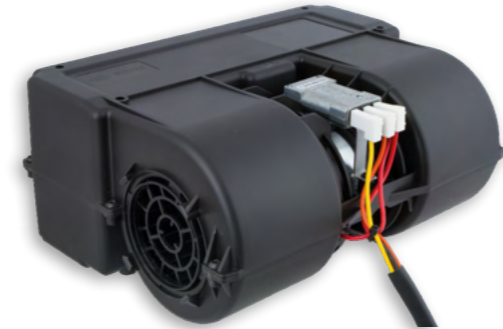
TENERE PERFORMA B, S & ACCESSOIRES



TENERE PERFORMA S



MANCHON



GRILLE DE PROTECTION
0161 9575

TENERE PERFORMA F-G



TENERE PERFORMA F



TENERE PERFORMA G

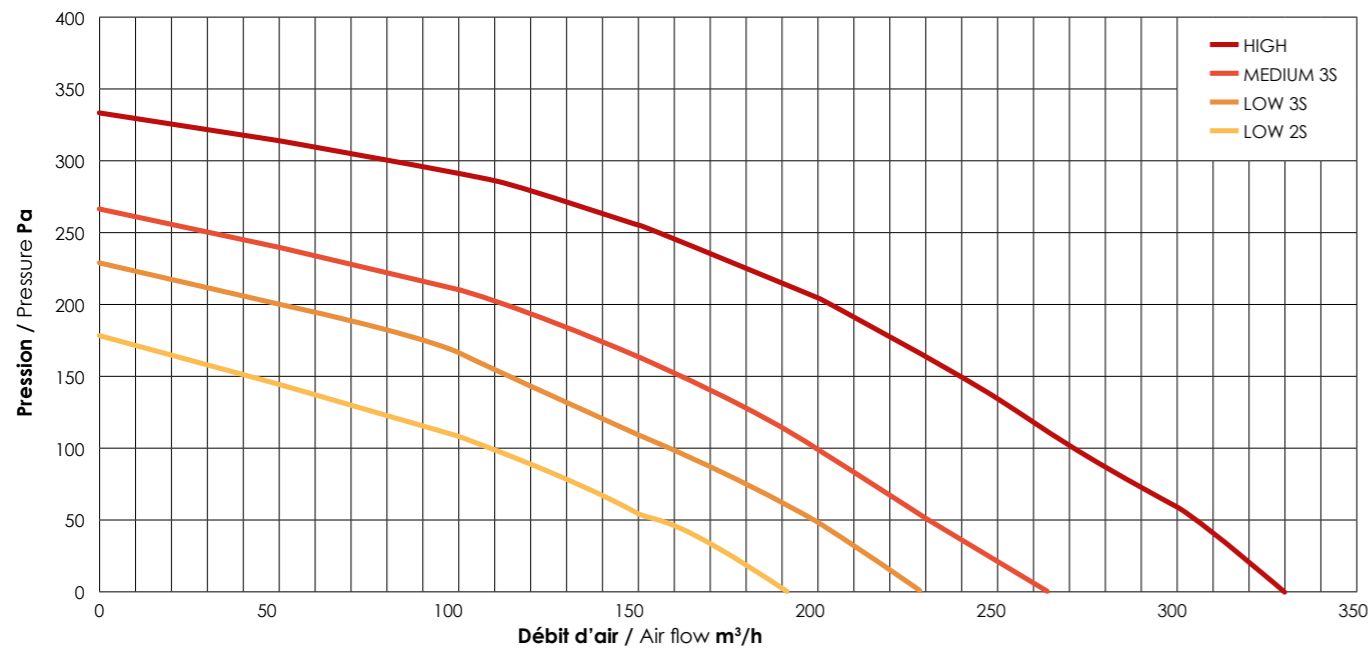
Chauffage à eau compact et puissant

- 2 ou 3 vitesses de ventilation
- Tension d'alimentation : 12V ou 24V
- Raccordement Ø14 et Ø16mm
- Différentes façades :
 - Version F : 3 diffuseurs d'air orientables à volet
 - Version G : 3 diffuseurs d'air orientables à grille
- Accessoires d'entrée d'air en option : grille de protection ou manchon (Ø40 à Ø70mm)

Compact and powerful water heater

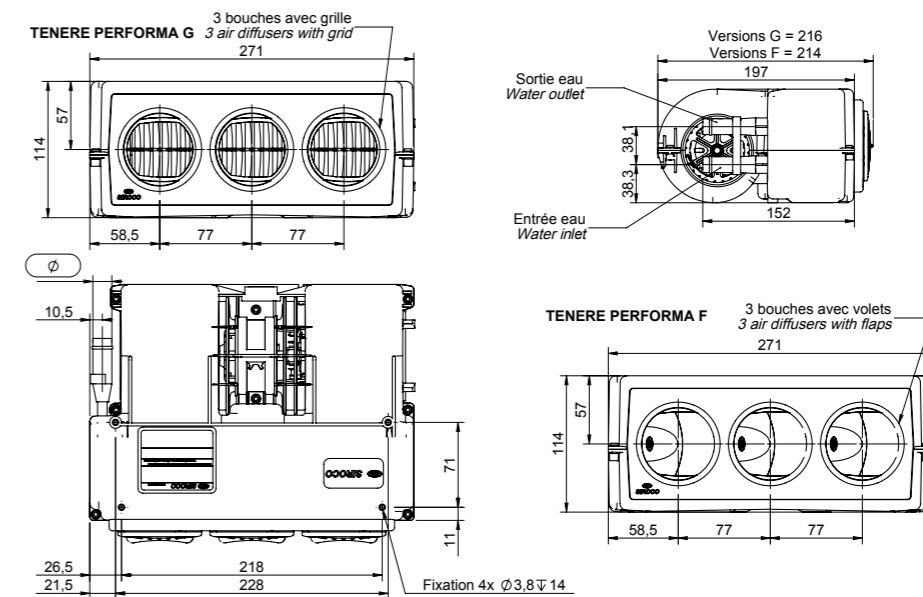
- 2-speed or 3-speed fan
- Voltage: 12V or 24V
- Ø14 and Ø16mm hose diameter
- Different front panels:
 - F version: 3 adjustable air diffusers with flap
 - G version: 3 adjustable air diffusers with grid
- Optional air inlet equipment : grid or air sleeve (from Ø40 to Ø70mm)

COURBE DÉBIT PRESSION / AIR FLOW PRESSURE CURVE



Tension Voltage	Ø tube / pipe mm	TENERE PERFORMA B 2 vitesses / 2 speeds Référence	TENERE PERFORMA B 3 vitesses / 3 speeds Référence	TENERE PERFORMA S 2 vitesses / 2 speeds Référence	TENERE PERFORMA S 3 vitesses / 3 speeds Référence
12 V	14	0160 6000	0160 7000	0160 6200	0160 7200
	16	0160 6002	0160 7002	0160 6202	0160 7202
24 V	14	0160 6001	0160 7001	0160 6201	0160 7201
	16	0160 6003	0160 7003	0160 6203	0160 7203

Tension Voltage	Puissance électrique Electrical power	Poids Weight	Débit d'air nominal Nominal air flow	Puissance calorifique* Heating capacity Ethylene glycol
12/24 V	85 W	1,9 kg	330 m³/h	6,25 kW



Tension Voltage	Ø tube / pipe mm	TENERE PERFORMA F 2 vitesses / 2 speeds Référence	TENERE PERFORMA G 2 vitesses / 2 speeds Référence	TENERE PERFORMA F 3 vitesses / 3 speeds Référence	TENERE PERFORMA G 3 vitesses / 3 speeds Référence
12 V	14	0160 6704	0160 6604	0160 7704	0160 7604
	16	0160 6706	0160 6606	0160 7706	0160 7606
24 V	14	0160 6705	0160 6605	0160 7705	0160 7605
	16	0160 6707	0160 6607	0160 7707	0160 7607

Type	Tension Voltage	Puissance électrique Electrical power	Poids Weight	Débit d'air nominal Nominal air flow	Puissance calorifique* Heating capacity Ethylene glycol
TENERE PERFORMA F	12/24 V	75 W	1,9 kg	278 m³/h	5,7 kW
TENERE PERFORMA G	12/24 V	55 W	1,9 kg	220 m³/h	4,9 kW

*Conditions et paramètres de calculs P. 9 / Conditions and calculation parameters P. 9

*Conditions et paramètres de calculs P. 9 / Conditions and calculation parameters P. 9

TENERE PERFORMA 3D-4D



TENERE PERFORMA 3D



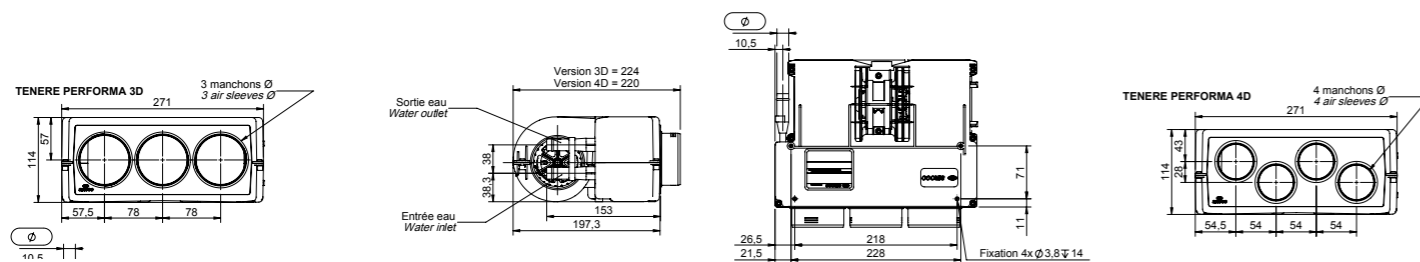
TENERE PERFORMA 4D

Chauffage à eau compact et puissant

- 2 ou 3 vitesses de ventilation
- Tension d'alimentation : 12V ou 24V
- Raccordement Ø14 et Ø16mm
- Différentes façades :
 - Version 3D : 3 manchons (Ø40 à Ø70mm)
 - Version 4D : 4 manchons (Ø30 à Ø50mm)
- Accessoires d'entrée d'air en option : grille de protection ou manchon (Ø40 à Ø70mm)

Compact and powerful water heater

- 2-speed or 3-speed fan
- Voltage: 12V or 24V
- Ø14 and Ø16mm hose diameter
- Different front panels:
 - 3D version: 3 air sleeves (Ø40 to Ø70mm)
 - 4D version: 4 air sleeves (Ø30 to Ø50mm)
- Optional air inlet equipment : grid or air sleeve (from Ø40 to Ø70mm)



Tension Voltage	Ø tube / pipe mm	TENERE PERFORMA D 2 vitesses / 2 speeds										
		3D40	3D45	3D50	3D55	3D60	3D65	3D70	4D30	4D40	4D45	4D50
12 V	14	0160 6340	0160 6346	0160 6350	0160 6356	0160 6360	0160 6366	0160 6370	0160 6430	0160 6440	0160 6446	0160 6450
	16	0160 6342	0160 6344	0160 6352	0160 6354	0160 6362	0160 6364	0160 6372	0160 6432	0160 6442	0160 6444	0160 6452
24 V	14	0160 6341	0160 6347	0160 6351	0160 6357	0160 6361	0160 6367	0160 6371	0160 6431	0160 6441	0160 6447	0160 6451
	16	0160 6343	0160 6345	0160 6353	0160 6355	0160 6363	0160 6365	0160 6373	0160 6433	0160 6443	0160 6445	0160 6453

Tension Voltage	Ø tube / pipe mm	TENERE PERFORMA D 3 vitesses / 3 speeds										
		3D40	3D45	3D50	3D55	3D60	3D65	3D70	4D30	4D40	4D45	4D50
12 V	14	0160 7340	0160 7346	0160 7350	0160 7356	0160 7360	0160 7366	0160 7370	0160 7430	0160 7440	0160 7446	0160 7450
	16	0160 7342	0160 7344	0160 7352	0160 7354	0160 7362	0160 7364	0160 7372	0160 7432	0160 7442	0160 7444	0160 7452
24 V	14	0160 7341	0160 7347	0160 7351	0160 7357	0160 7361	0160 7367	0160 7371	0160 7431	0160 7441	0160 7447	0160 7451
	16	0160 7343	0160 7345	0160 7353	0160 7355	0160 7363	0160 7365	0160 7373	0160 7433	0160 7443	0160 7445	0160 7453

Type	Tension Voltage	Puissance électrique Electrical power	Poids Weight	Débit d'air nominal Nominal air flow	Puissance calorifique* Heating capacity
					Ethylene glycol
TENERE PERFORMA 3D	12/24 V	85 W	1,9 kg	314 m³/h	6,05 kW
TENERE PERFORMA 4D	12/24 V	80 W	1,9 kg	297 m³/h	5,9 kW

*Conditions et paramètres de calculs P. 9 / Conditions and calculation parameters P. 9

MINOX 2 B 250-400-600

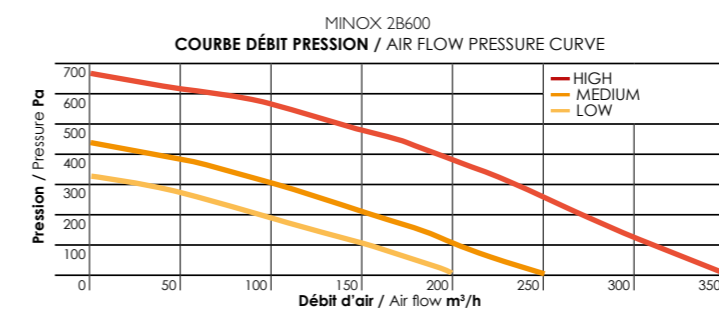
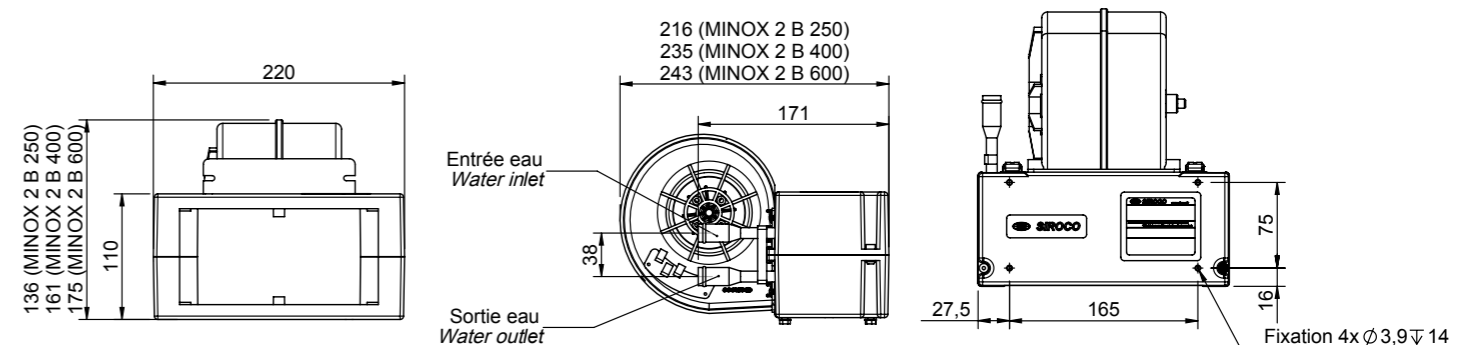


Chauffage à eau compact

- 3 vitesses de ventilation
- Tension d'alimentation : 12V ou 24V
- Raccordement Ø12, Ø14 ou Ø16mm
- Les sorties des tubes radiateur peuvent être à droite ou à gauche
- Livré avec connecteur

Compact water heater

- 3-speed fan
- Voltage: 12V or 24V
- Ø12, Ø14 or Ø16mm hose diameter
- The heater coil pipes can be mounted on the right side or on the left side
- Supplied with connector



Tension Voltage	Ø tube / pipe mm	MINOX 2 B 250 Référence	MINOX 2 B 400 Référence	MINOX 2 B 600 Référence
12 V	16	0130 5000	0130 5100	0130 5200
24 V	16	0130 5001	0130 5101	0130 5201

Type	Tension Voltage	Puissance électrique Electrical power	Poids Weight	Débit d'air nominal Nominal air flow	Puissance calorifique* Heating capacity
					Ethylene glycol
MINOX 2 B 250 d16 3V	12/24V	50 W	1,6 kg	200 m³/h	4,1 kW
MINOX 2 B 400 d16 3V	12/24V	113 W	1,7 kg	290 m³/h	5,05 kW
MINOX 2 B 600 d16 3V	12/24V	250 W	2,2 kg	350 m³/h	5,6 kW

*Conditions et paramètres de calculs P. 9 / Conditions and calculation parameters P. 9

MINOX 2 C-D-F 250-400-600



MINOX 2 C



MINOX 2 D



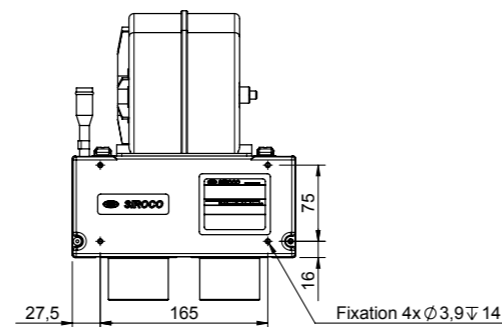
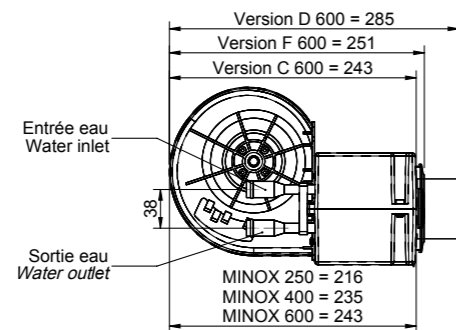
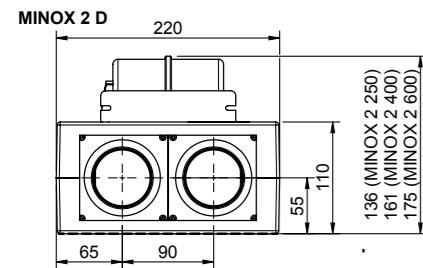
MINOX 2 F

Chauffage à eau compact

- 3 vitesses de ventilation
- Tension d'alimentation : 12V ou 24V
- Raccordement Ø12, Ø14 ou Ø16mm
- Les sorties des tubes radiateur peuvent être à droite ou à gauche
- Différentes façades :
 - Version C : 2 grilles
 - Version D : 2 manchons (Ø40, Ø45, Ø50, Ø55 ou Ø60mm)
 - Version F : 2 diffuseurs d'air orientables à volet
- Livré avec connecteur

Compact water heater

- 3-speed fan
- Voltage: 12V or 24V
- Ø12, Ø14 or Ø16mm hose diameter
- The heater coil pipes can be mounted on the right side or on the left side
- Different front panels:
 - C version: 2 grids
 - D version: 2 sleeves (Ø40, Ø45, Ø50, Ø55 or Ø60mm)
 - F version: 2 adjustable air diffusers with flap
- Supplied with connector



Type	Tension Voltage	Ø tube / pipe mm	MINOX 2 C d16 Référence	MINOX 2 F d16 Référence	MINOX 2 D40 d16 Référence	MINOX 2 D45 d16 Référence	MINOX 2 D50 d16 Référence	MINOX 2 D55 d16 Référence	MINOX 2 D60 d16 Référence
MINOX 2 250	12V	16	0130 5010	0130 5020	0130 5030	0130 5032	0130 5034	0130 5036	0130 5038
	24V	16	0130 5011	0130 5021	0130 5031	0130 5033	0130 5035	0130 5037	0130 5039
MINOX 2 400	12V	16	0130 5110	0130 5120	0130 5130	0130 5132	0130 5134	0130 5136	0130 5138
	24V	16	0130 5111	0130 5121	0130 5131	0130 5133	0130 5135	0130 5137	0130 5139
MINOX 2 600	12V	16	0130 5210	0130 5220	0130 5230	0130 5232	0130 5234	0130 5236	0130 5238
	24V	16	0130 5211	0130 5221	0130 5231	0130 5233	0130 5235	0130 5237	0130 5239

Type	Tension Voltage	Puissance électrique Electrical power	Poids Weight	Débit d'air nominal Nominal air flow	Puissance calorifique* Heating capacity
					Ethylene glycol
MINOX 2 B 250	12/24V	50 W	1,6 kg	200 m³/h	3,8 kW
MINOX 2 B 400	12/24V	150 W	1,7 kg	290 m³/h	4,6 kW
MINOX 2 B 600	12/24V	250 W	2,2 kg	350 m³/h	5 kW

*Conditions et paramètres de calculs P. 9 / Conditions and calculation parameters P. 9

MINOX 12 B

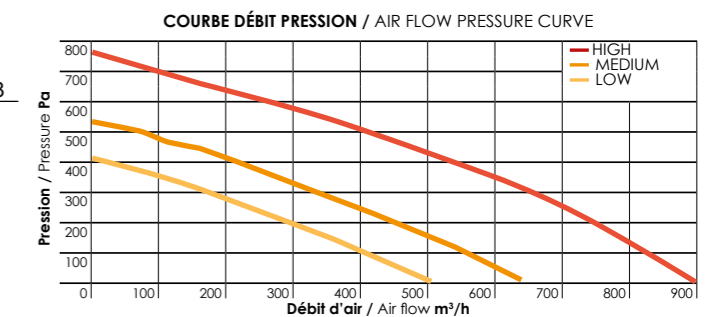
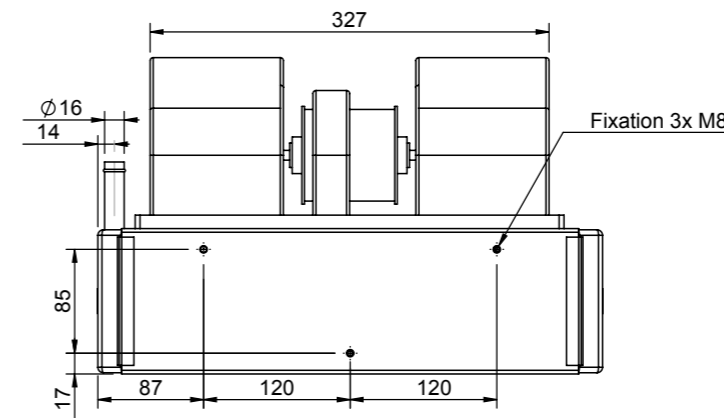
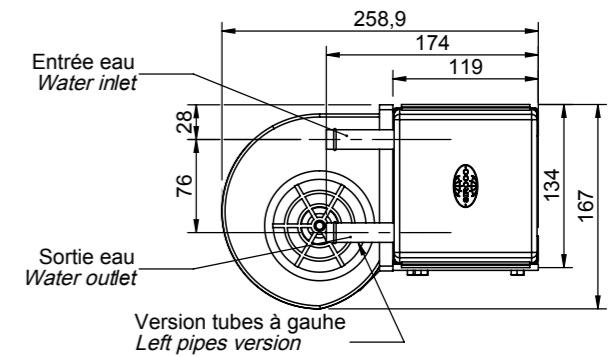
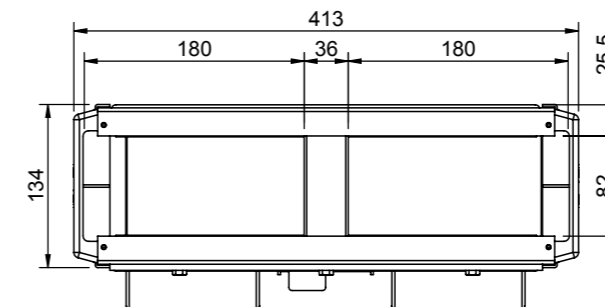


Chauffage à eau à grande capacité aéraulique

- 3 vitesses de ventilation
- Tension d'alimentation : 12V ou 24V
- Raccordement Ø16mm
- Les sorties des tubes radiateur peuvent être à droite ou à gauche
- Livré avec connecteur

High air flow water heater

- 3-speed fan
- Voltage: 12V or 24V
- Ø16mm hose diameter
- The heater coil pipes can be mounted on the right side or on the left side
- Supplied with connector



Tension Voltage	Ø tube / pipe mm	Minox 12 B Reference
12 V	16	0130 3114
24 V	16	0130 3116

Tension Voltage	Puissance électrique Electrical power	Poids Weight	Débit d'air nominal Nominal air flow	Puissance calorifique* Heating capacity
				Ethylene glycol
12/24 V	250 W	4,6 kg	800 m³/h	12,6 kW

*Conditions et paramètres de calculs P. 9 / Conditions and calculation parameters P. 9

SAHARA D-H-I



SAHARA D

Chauffage à eau

- 3 vitesses de ventilation
- Tension d'alimentation : 12V ou 24V
- Raccordement Ø14, Ø16 ou Ø19mm
- Les sorties des tubes radiateur peuvent être à droite ou à gauche
- Corps en ABS chaleur
- Différentes façades :
 - Version D : 4 manchons (Ø40, Ø45, Ø50, Ø55 ou Ø60mm)
 - Version H : 4 manchons Ø45mm, coudés à 90°
 - Version I : 4 manchons Ø45mm, coudés à 45°

water heater

- 3-speed fan
- Voltage: 12V or 24V
- Ø14, Ø16 or Ø19mm hose diameter
- The heater coil pipes can be mounted on the right side or on the left side
- Heat resistant ABS body
- Different front panels:
 - D version: 4 sleeves (Ø40, Ø45, Ø50, Ø55 or Ø60mm)
 - H version: 4 sleeves in Ø45mm, elbow 90°
 - I version: 4 sleeves in Ø45mm, elbow 45°



SAHARA H



SAHARA I

SAHARA C-F-S



SAHARA C

Chauffage à eau

- 3 vitesses de ventilation
- Tension d'alimentation : 12V ou 24V
- Raccordement Ø14, Ø16 ou Ø19mm
- Les sorties des tubes radiateur peuvent être à droite ou à gauche
- Corps en ABS chaleur
- Différentes façades :
 - Version C : 4 grilles carrées
 - Version F : 4 diffuseurs d'air orientables à volets
 - Version S : 1 grille métallique

water heater

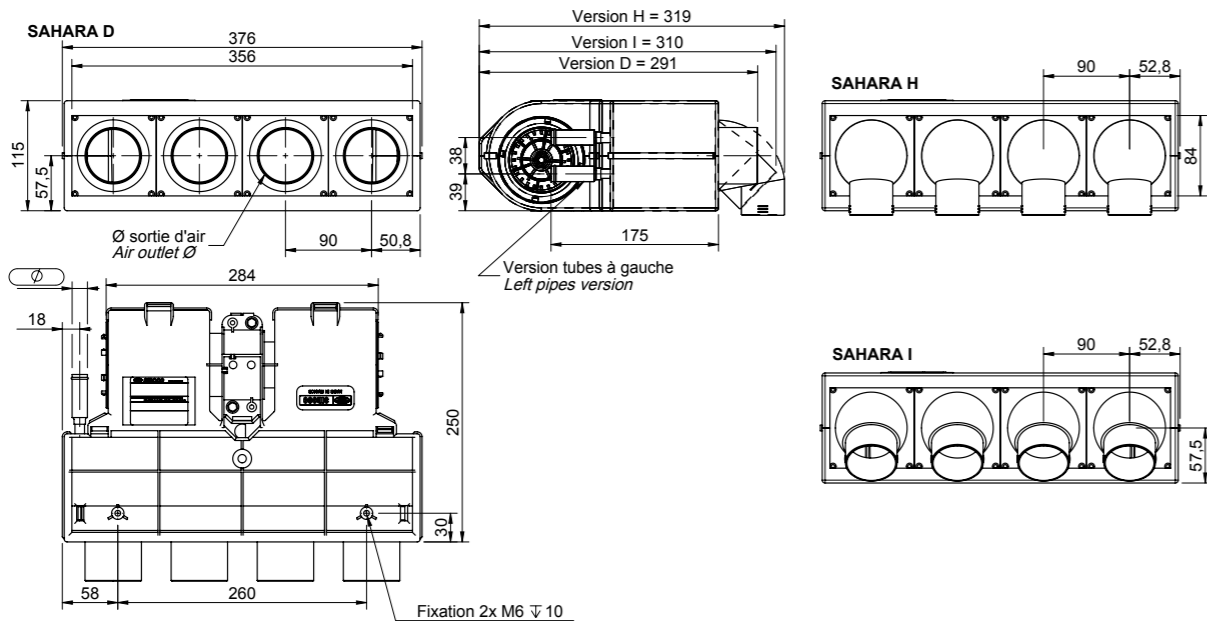
- 3-speed fan
- Voltage: 12V or 24V
- Ø14, Ø16 or Ø19mm hose diameter
- The heater coil pipes can be mounted on the right side or on the left side
- Heat resistant ABS body
- Different front panels:
 - C version: 4 squared grids
 - F version: 4 adjustable air diffusers with flaps
 - S version: 1 metallic grid



SAHARA F



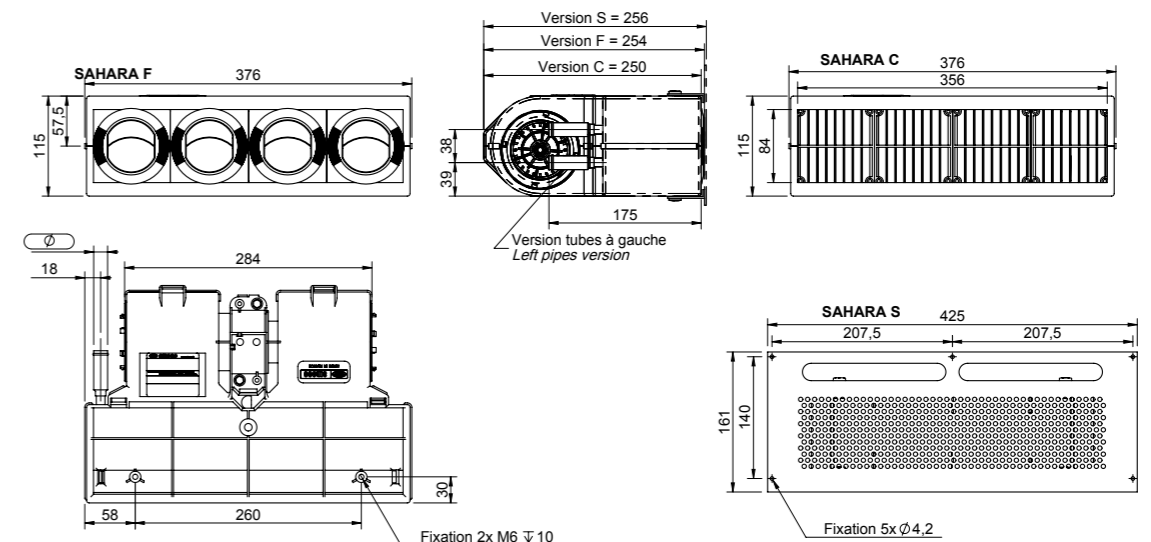
SAHARA S



Tension Voltage	Ø tube / pipe mm	SAHARA D					SAHARA H	SAHARA I
		Ø40 Référence	Ø45 Référence	Ø50 Référence	Ø55 Référence	Ø60 Référence		
12 V	14	0170 1021	0170 1023	0170 1025	0170 1027	0170 1020	0170 1050	0170 1060
	16	0170 2023	0170 2025	0170 2027	0170 2029	0170 2021	0170 2050	0170 2060
24 V	14	0170 1022	0170 1024	0170 1026	0170 1028	0170 1029	0170 1051	0170 1061
	16	0170 2024	0170 2026	0170 2028	0170 2030	0170 2022	0170 2051	0170 2061

Tension Voltage	Puissance électrique Electrical power	Poids Weight	Débit d'air nominal Nominal air flow	Puissance calorifique* Heating capacity
				Ethylene glycol
12/24 V	135 W	3,1 kg	350 m³/h	6,4 kW

*Conditions et paramètres de calculs P. 9 / Conditions and calculation parameters P. 9



Tension Voltage	Ø tube / pipe mm	SAHARA C Référence	SAHARA F Référence	SAHARA S Référence
12 V	14	0170 1011	0170 1035	0170 1016
	16	0170 2013	0170 2040	0170 2020
24 V	14	0170 1012	0170 1036	0170 1019
	16	0170 2014	0170 2041	0170 2019

Type	Tension Voltage	Puissance électrique Electrical power	Poids Weight	Débit d'air nominal Nominal air flow	Puissance calorifique* Heating capacity
					Ethylene glycol
SAHARA C-F	12/24 V	135 W	3,1 kg	350 m³/h	6,4 kW
SAHARA S	12/24 V	135 W	5,7 kg	350 m³/h	

*Conditions et paramètres de calculs P. 9 / Conditions and calculation parameters P. 9

SANOA HEATER B

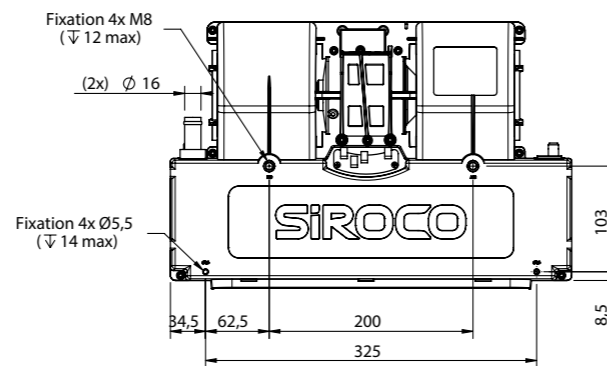
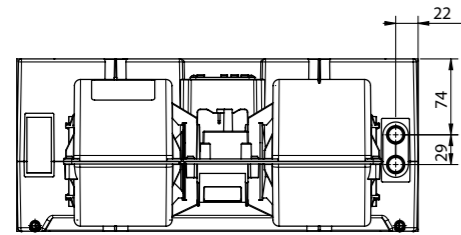
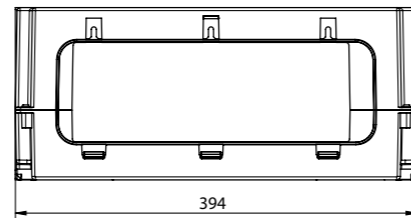
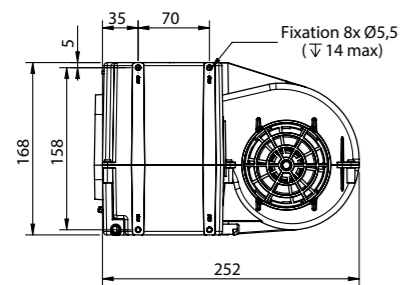


Chauffage à eau

- Ventilation 3 ou 4 vitesses
- Tension d'alimentation : 12V ou 24V
- Raccordement Ø16mm
- Connecteur inclus

Water heater

- 3 or 4 speed ventilation
- Voltage: 12V or 24V
- Ø16mm hose diameter
- Including connector



Tension Voltage	SANOA HEATER B 3 vitesses / 3 speeds Référence	SANOA HEATER B 4 vitesses / 4 speeds Référence
12 V	0177 0000	sur demande / on request
24 V	0177 0020	

Tension Voltage	Puissance électrique Electrical power	Poids Weight	Débit d'air nominal Nominal air flow	Puissance calorifique* Heating capacity
				Ethylene glycol
12/24 V	200 W	4,4 kg	645 m³/h	10,4 Kw

*Conditions et paramètres de calculs P. 9 / Conditions and calculation parameters P. 9

SANOA HEATER D-F



VERSION D



VERSION F

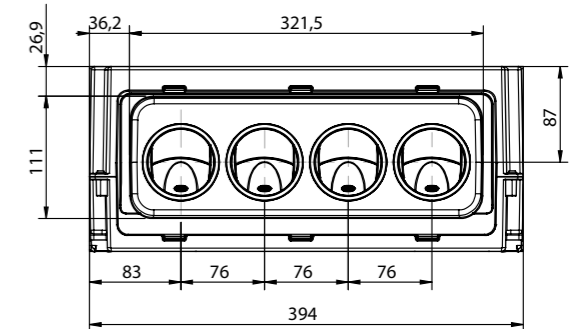
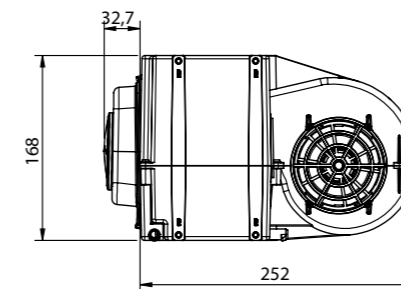
Chauffage à eau

- Ventilation 3-4 vitesses
- Tension d'alimentation : 12V ou 24V
- Raccordement Ø16mm
- Connecteur inclus
- Différentes façades :
 - Version D : 6 manchons Ø55mm
 - Version F : 4 diffuseurs d'air orientables à volet Sensyo 84 en métal/black ou en noir

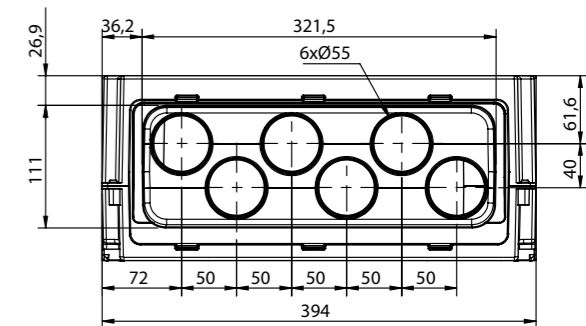
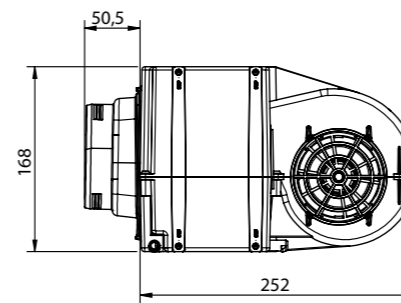
Water heater

- 3 speed ventilation
- Voltage: 12V or 24V
- Ø16mm hose diameter
- Including connector
- Different front panels:
 - D version: 6 sleeves Ø55mm
 - F version: 4 adjustable air diffusers with flap Sensyo 84 in black or metal/black

VERSION F



VERSION D



Tension Voltage	SANOA HEATER D55 3 vitesses / 3 speeds Référence	SANOA HEATER D55 4 vitesses / 4 speeds Référence	SANOA HEATER F84 3 vitesses / 3 speeds Référence	SANOA HEATER F84 4 vitesses / 4 speeds Référence
12 V	0177 0040	sur demande / on request	0177 0080	sur demande / on request
24 V	0177 0060		0177 0100	

Version	Tension Voltage	Puissance électrique Electrical power	Poids Weight	Débit d'air nominal Nominal air flow	Puissance calorifique* Heating capacity
					Ethylene glycol
SANOA HEATER D	12/24 V	200 W	4,4 kg	605 m³/h	10,1 Kw
SANOA HEATER F		200 W	4,4 kg	555 m³/h	9,55 Kw

*Conditions et paramètres de calculs P. 9 / Conditions and calculation parameters P. 9

AUSTRAL PERFORMA HEATER B

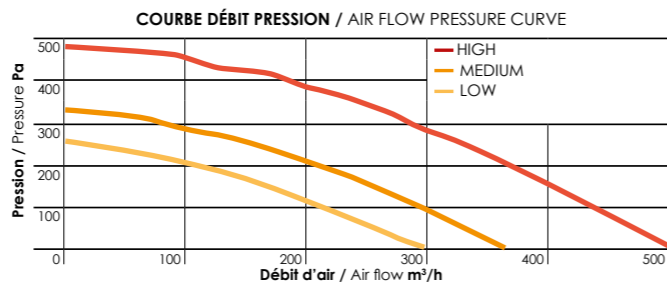
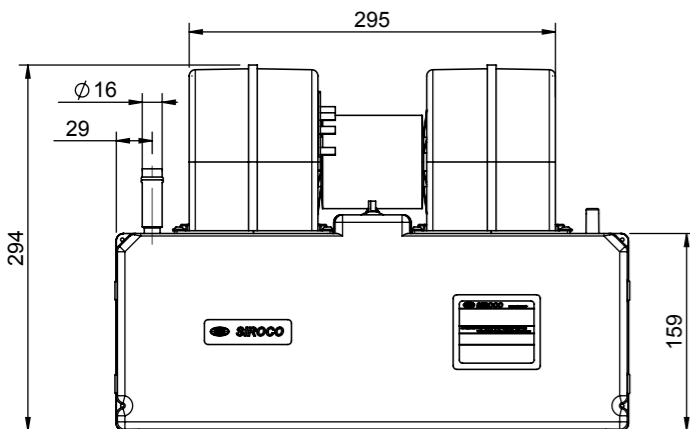
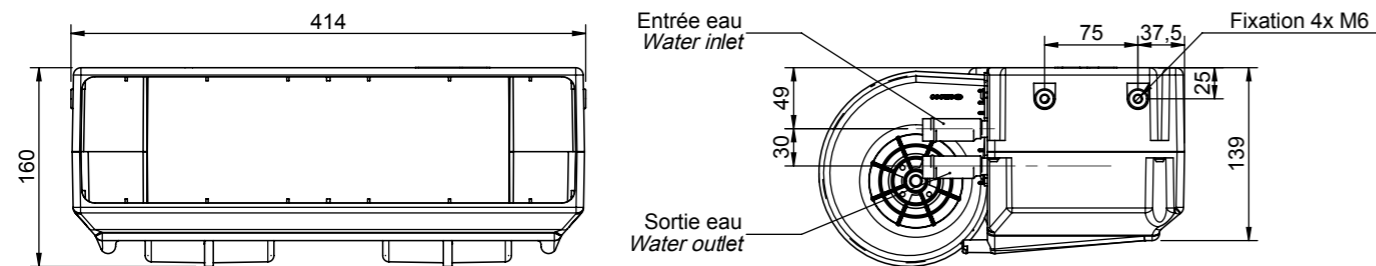


Chauffage à eau

- 3 vitesses de ventilation
- Tension d'alimentation : 12V ou 24V
- Raccordement Ø16mm
- Livré avec connecteur

Water heater

- 3-speed fan
- Voltage: 12V or 24V
- Ø16mm hose diameter
- Supplied with connector



Tension Voltage	AUSTRAL PERFORMA HEATER B Reference
12 V	0173 0000
24 V	0173 0001

Tension Voltage	Puissance électrique Electrical power	Poids Weight	Débit d'air nominal Nominal air flow	Puissance calorifique* Heating capacity
12/24 V	140 W	5,5 kg	500 m³/h	Ethylene glycol 11,4 kW

*Conditions et paramètres de calculs P. 9 / Conditions and calculation parameters P. 9

AUSTRAL PERFORMA HEATER D-S-F



VERSION F



VERSION S

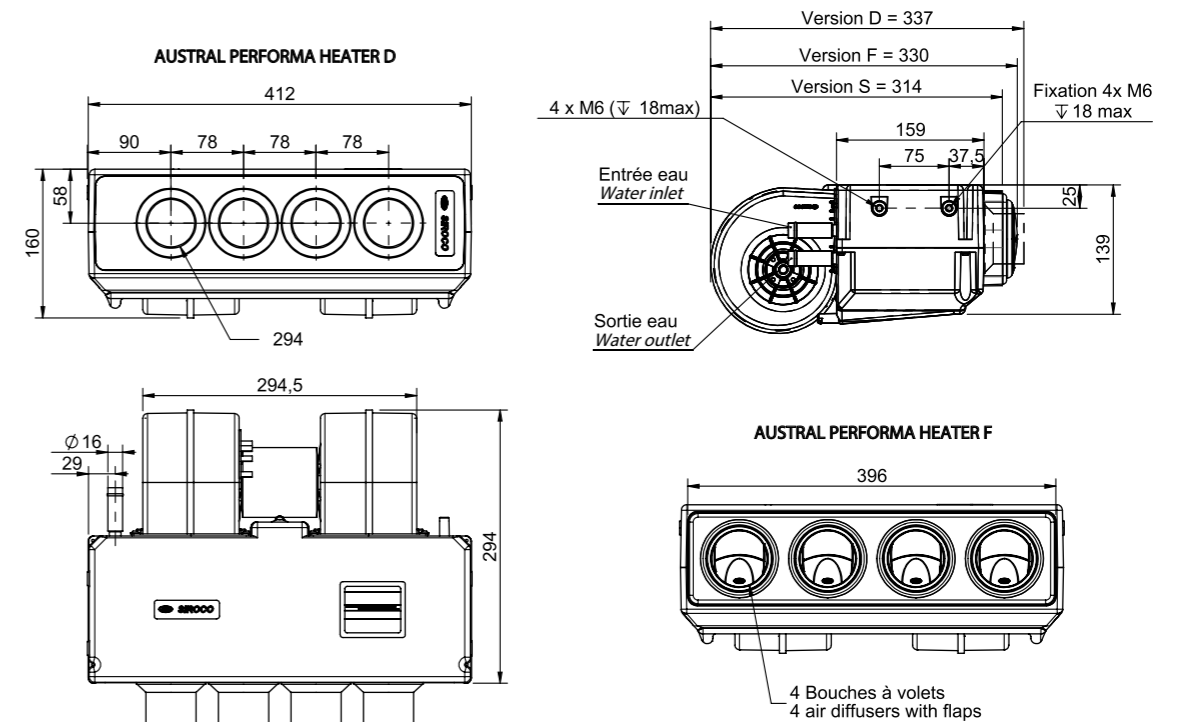
VERSION D

Chauffage à eau

- 3 vitesses de ventilation
- Tension d'alimentation : 12V ou 24V
- Raccordement Ø16mm
- Différentes façades :
 - Version D : 4 manchons (Ø40, Ø45, Ø50, Ø55 ou Ø60mm)
 - Version S : air duct
 - Version F : 4 diffuseurs d'air orientables à volets en noir, en noir/métal ou en noir/silver
- Livré avec connecteur

Water heater

- 3-speed fan
- Voltage: 12V or 24V
- Ø16mm hose diameter
- Different front panels:
 - D version: 4 sleeves (Ø40, Ø45, Ø50, Ø55 or Ø60mm)
 - S version: air duct
 - F version: 4 adjustable air diffusers with flaps in black, in black/metal or in black/silver
- Supplied with connector



Tension Voltage	AUSTRAL PERFORMA HEATER D55 Reference	AUSTRAL PERFORMA HEATER D60 Reference	AUSTRAL PERFORMA HEATER S Reference	AUSTRAL PERFORMA HEATER F BLACK Reference	AUSTRAL PERFORMA HEATER F B/S Reference	AUSTRAL PERFORMA HEATER F B/MT Reference
12 V	0173 0055	0173 0060	0173 0400	0173 0002	0173 0004	0173 0006
24 V	0173 0056	0173 0061	0173 0401	0173 0003	0173 0005	0173 0007

Type	Tension Voltage	Puissance électrique Electrical power	Poids Weight	Débit d'air nominal Nominal air flow	Puissance calorifique* Heating capacity
AUSTRAL PERFORMA HEATER D	12/24 V	140 W	5,5 kg	425 m³/h	Ethylene glycol 10,4 kW
AUSTRAL PERFORMA HEATER S	12/24 V	140 W	5,5 kg	500 m³/h	11,4 kW
AUSTRAL PERFORMA HEATER F	12/24 V	140 W	5,5 kg	425 m³/h	10,3 kW

*Conditions et paramètres de calculs P. 9 / Conditions and calculation parameters P. 9



- Puissance calorifique / Heating capacity

Les tests ont été réalisés sur des bancs d'essais SIROCO et les valeurs sont données pour les conditions de fonctionnement suivantes :

- Température d'entrée d'air : -20°C
- Débit d'air nominal
- Tension de chauffage nominale

Tests were performed in SIROCO and values are given for the following nominal operating conditions:

- Air inlet temperature: -20°C
- Nominal air flow
- Nominal heating voltage

- Débit d'air / Air flow

Les courbes aérauliques (débit/pression) de chaque produit ont été établies sur des bancs d'essais SIROCO. Les valeurs nominales sont données à contre pression nulle (0 Pa).

La tension d'essai de ventilation est de 12 Volts.

La tension d'essai de ventilation est de 26 Volts (pour 24V nominal).

Aeraulic curves (air flow/pressure) have been established on SIROCO test benches.

Nominal values are given at zero back-pressure (0 Pa).

Ventilation test voltage is 12 Volts.

Ventilation test voltage is 26 Volts (24V nominal).

Données techniques / Technical data

• La technologie PTC / PTC Technology

POUR SES CHAUFFAGES ÉLECTRIQUES, SIROCO UTILISE LA TECHNOLOGIE PTC

Les éléments PTC (Positive Temperature Coefficient) sont des éléments résistifs en céramique dont les caractéristiques électriques varient en fonction de la température. Dans le domaine de fonctionnement, une baisse minime de température entraîne une baisse importante de la résistance, augmentant le courant et donc la puissance électrique. Il se crée un équilibre entre le flux thermique généré par l'élément PTC et la dissipation thermique dans le flux d'air. Cet état d'équilibre ainsi que la température de la céramique PTC dépendent donc dans une large mesure du débit d'air et de la température de l'air ambiant.

... PLUS IL FAIT FROID, PLUS LE CHAUFFAGE DEVIENT PUISSANT !

Lorsqu'il fait froid, la dissipation de chaleur devient plus efficace, il en résulte un refroidissement du composant céramique PTC. Ce refroidissement entraîne à son tour une baisse de la résistance du composant. Ainsi, la puissance électrique augmente jusqu'à faire atteindre un nouvel état d'équilibre. Cette propriété des résistances PTC les rend particulièrement adaptées aux applications de chauffage. Plus il fait froid, plus le chauffage devient puissant !

LA SÉCURITÉ EST INTRINSÈQUE À LA TECHNOLOGIE PTC

Inversement, une hausse de la température de l'élément chauffant se traduit immédiatement par une baisse de la puissance électrique. Il n'y donc pas de risque de surchauffe. La sécurité est intrinsèque à la technologie PTC. Avec la technologie PTC, Siroco vous propose des solutions de chauffage électrique à la fois, performantes, robustes et sécurisées.

SIROCO ELECTRIC HEATER SOLUTION IS BASED ON PTC TECHNOLOGY

PTC (Positive Temperature Coefficient) heating elements are ceramic resistive elements. Their electrical properties vary depending on the temperature. In the field of operation, a minimal temperature drop causes a significant drop in the resistance value, increasing current and thus electrical power. It creates a balance between the heat flow generated by the PTC element and heat dissipation into the air flow. Therefore, this balance and PTC ceramic temperature is highly dependent of air flow and ambient temperature.

... THE COLDER IT IS, THE MORE POWERFUL THE HEATER IS !

When it's cold, heat dissipation becomes more efficient, resulting in a cooling of the PTC ceramic component. This cooling causes a decrease of the PTC resistivity. Thus, the electric power increases up to reach a new balance. This property makes PTC resistors ideal for heating applications.

SAFETY IS INSIDE PTC TECHNOLOGY

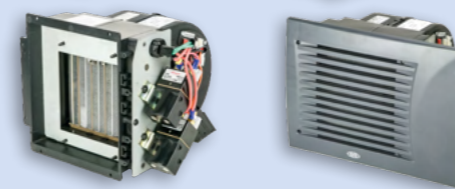
Conversely, a rise in temperature of the heating element leads immediately in electric power decrease. There is therefore no risk of overheating. Safety is inside PTC technology.

Using PTC technology, Siroco provides efficient, robust and secure electrical heating solutions.



E-SONORA 2P

P. 42

E-MISTRAL
E-MISTRAL FUSEP. 43
P. 44E-ARIZONA
E-ARIZONA 4D-SP. 45
P. 46

E-TENERE II B-D-F

P. 47



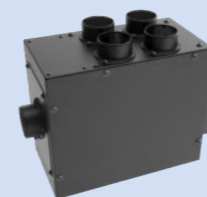
E-MINOX 2 B-C-D-F

P.48



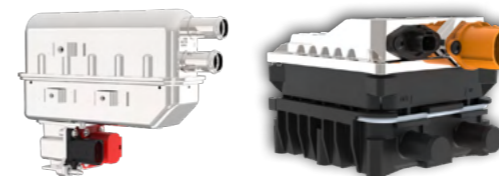
E-SANOA B-D-F

P. 49



E-BOX

P. 50

CHAUFFAGE A EAU HAUTE
TENSION

P. 51-52

E-SONORA 2P



SILVER



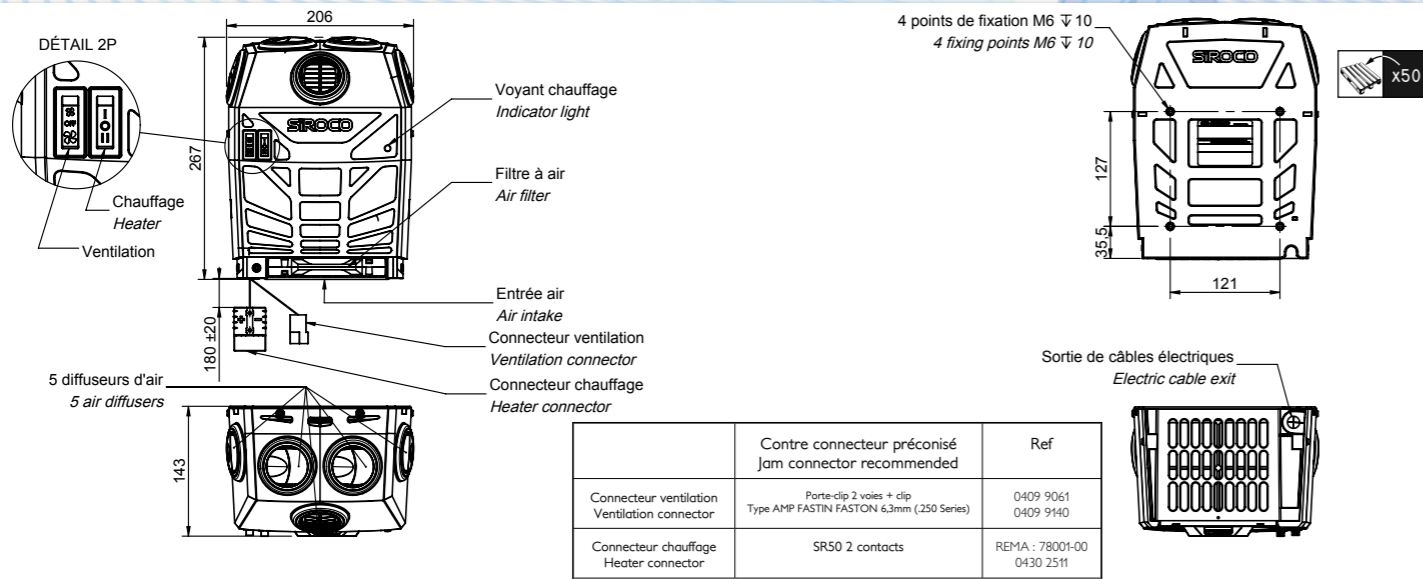
BLACK

Chauffage électrique

- Ventilation 2 vitesses
- 2 puissances de chauffe
- Tension de commande et de ventilation : 12V, 24V or 48V
- Tension de chauffage : 24V, 48V ou 80V
- Commande avec 2 interrupteurs à bascule et 1 témoin lumineux de fonctionnement
- Filtre à air 20 PPI (en option : 30 PPI, G3, G4)
- Thermostat de sécurité
- Matière ABS noire
- 5 diffuseurs d'air SENSYO® : 4 à volet + 1 grille
- Livré avec connecteur

Electric heater

- 2-speed ventilation
- 2 heating power levels
- Control and blower voltage: 12V, 24V or 48V
- Heating voltage: 24V, 48V or 80V
- Control panel with 2 rocker switches and 1 operating light
- 20 PPI air filter (option: 30 PPI, G3, G4)
- Safety thermostat
- Black ABS body
- 5 SENSYO® air diffusers : 4 with flaps + 1 grid
- Supplied with connector



Tension Voltage	Sensyo® noir / black				Sensyo® black / silver			
	1100W 2P 24V Reference	1500W 2P 48V Reference	1500W 2P 80V Reference	1800W 2P 80V Reference	1100W 2P 24V Reference	1500W 2P 48V Reference	1500W 2P 80V Reference	1800W 2P 80V Reference
12 V	-	0180 0206	0180 0208	0180 0251	-	0180 0246	0180 0248	0180 0253
24 V	0180 0213	0180 0207	0180 0209	0180 0252	0180 0215	0180 0247	0180 0249	0180 0254
48 V	-	0180 0216	-	-	-	0180 0218	-	-

Tension Voltage	Position Position	Puissance électrique ventilation Ventilation electrical power	Poids Weight	Débit d'air nominal Nominal air flow		Puissance calorifique Heating capacity
				Petite vitesse Low speed	Grande vitesse High speed	
48 V	P1	50 W	2,3 kg	120 m³/h	150 m³/h	0,75 kW
	P2					1,5 kW
80 V	P1	50 W	2,3 kg	120 m³/h	150 m³/h	0,9 kW
	P2					1,5 kW
24/24 V	P1	50 W	2,3 kg	120 m³/h	150 m³/h	0,65 kW
	P2					1,1 kW

E-MISTRAL

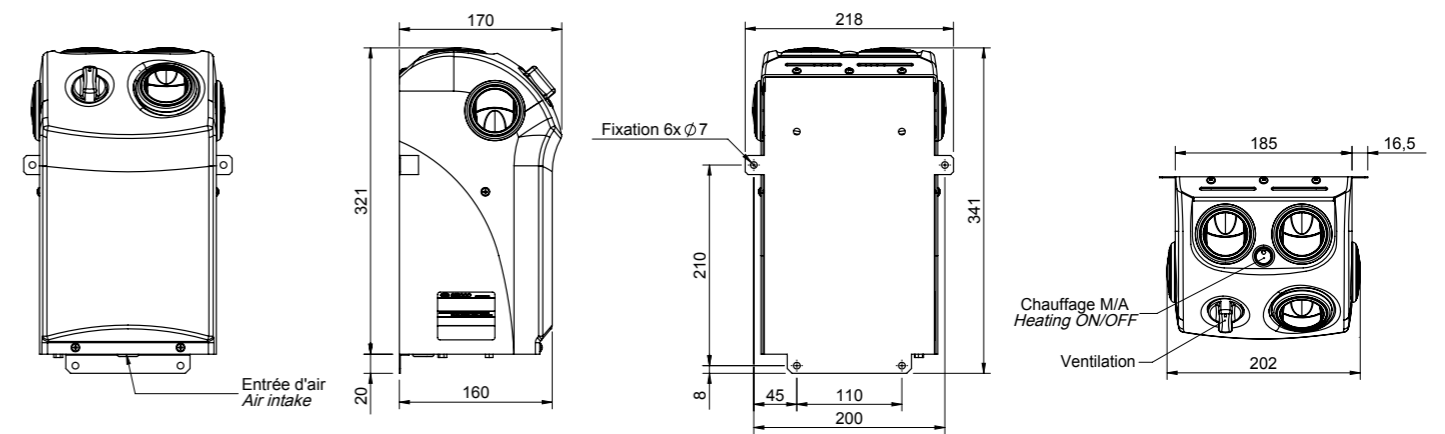


Chauffage électrique

- Tension de commande et de ventilation :
- 12V et 24V = 3 vitesses
- 48V et 80V = 1 vitesse
- Tension de chauffage : 24V, 48V ou 80V
- Thermostat de sécurité
- Façade noire en ABS
- 5 diffuseurs d'air SENSYO®
- Livré avec connecteur (réf. 0409 9090)

Electric heater

- Control and blower voltage :
- 12V and 24V = 3 speeds
- 48V and 80V = 1 speed
- Heating voltage: 24V, 48V or 80V
- Safety thermostat
- Black ABS body
- 5 SENSYO® air diffusers
- Supplied with connector (ref. 0409 9090)



Tension de ventilation Ventilation voltage	Tension de chauffage - type / Heating voltage - Type						
	Uni-Tension / One Voltage				Bi-Tension / Two Voltage		
	E-MISTRAL 24 V 1100 W Reference	E-MISTRAL 48 V 1500 W Reference	E-MISTRAL 80 V 1500 W Reference	E-MISTRAL 80 V 2000 W Reference	E-MISTRAL 48 V 1500 W Reference	E-MISTRAL 80 V 1500 W Reference	E-MISTRAL 80 V 2000 W Reference
12 V	-	-	-	-	0180 0003	-	0180 0002
24 V	0180 0004	-	-	-	0180 0006	0180 0027	0180 0009
48 V	-	0180 0008	-	-	-	-	-
80 V	-	-	0180 0025	0180 0010	-	-	-

Tension de chauffage Heating Voltage	Puissance électrique ventilation Ventilation electrical power	Poids Weight	Débit d'air nominal Nominal air flow	Puissance calorifique Heating capacity
24 V	110 W	3,8 kg	250 m³/h	1,1 kW
48 V	110 W			1,5 kW
80 V	110 W			1,5 kW
80 V	110 W			2 kW

E-MISTRAL FUSE



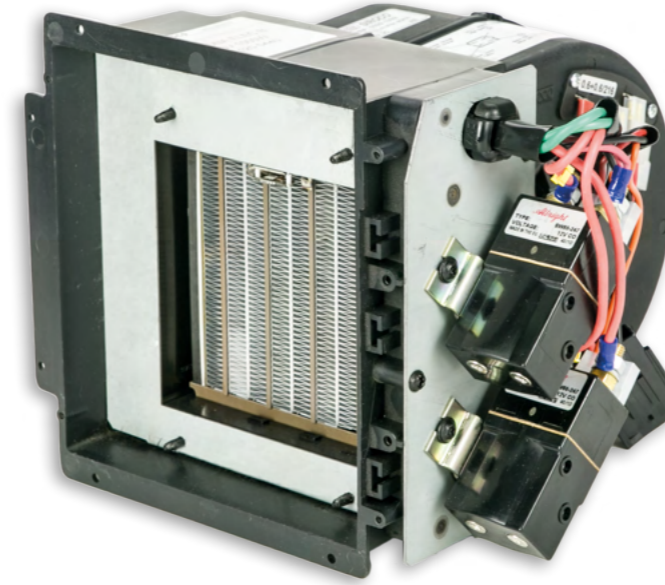
Chauffage électrique

- Ventilation 3 vitesses
- Tension de commande et de ventilation : 12V ou 24V
- Tension de chauffage : 24V, 48V ou 80V
- Thermostat de sécurité
- Façade noire en ABS
- 5 diffuseurs d'air SENSYO®
- Version Fuse livrée avec 2 connecteurs et 2 fusibles :
 - ventilation : connecteur réf. 0430 2513 et fusible 7,5A réf. 0430 0278
 - chauffage : connecteur réf. 0430 2511 et fusible 15A réf. 0430 0328

Electric heater

- 3-speed ventilation
- Control and blower voltage: 12V or 24V
- Heating voltage: 24V, 48V or 80V
- Safety thermostat
- Black ABS body
- 5 SENSYO® air diffusers
- S version supplied with 2 connectors and 2 fuses:
 - ventilation: connector ref.0430 2513 and fuse 7,5A ref.0430 0278
 - heater: connector ref. 0430 2511 and fuse 15A ref.0430 0328

E-ARIZONA

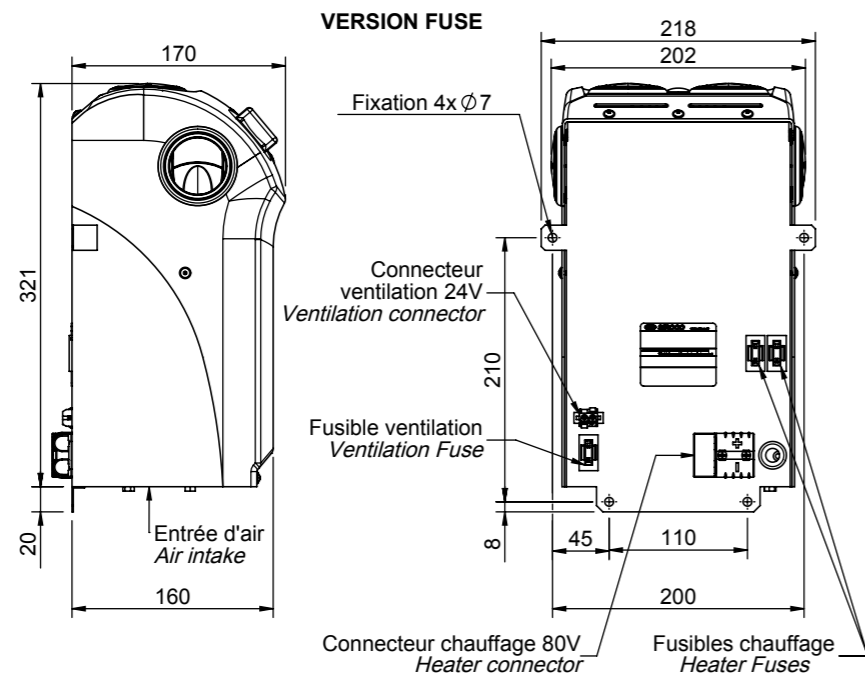


Chauffage électrique

- Ventilation 3 vitesses
- 2 puissances de chauffe
- Tension de commande et de ventilation : 12V ou 24V
- Tension de chauffage : 48V ou 80V
- Thermostat de sécurité
- Livré avec connecteur (réf. 0409 9090)

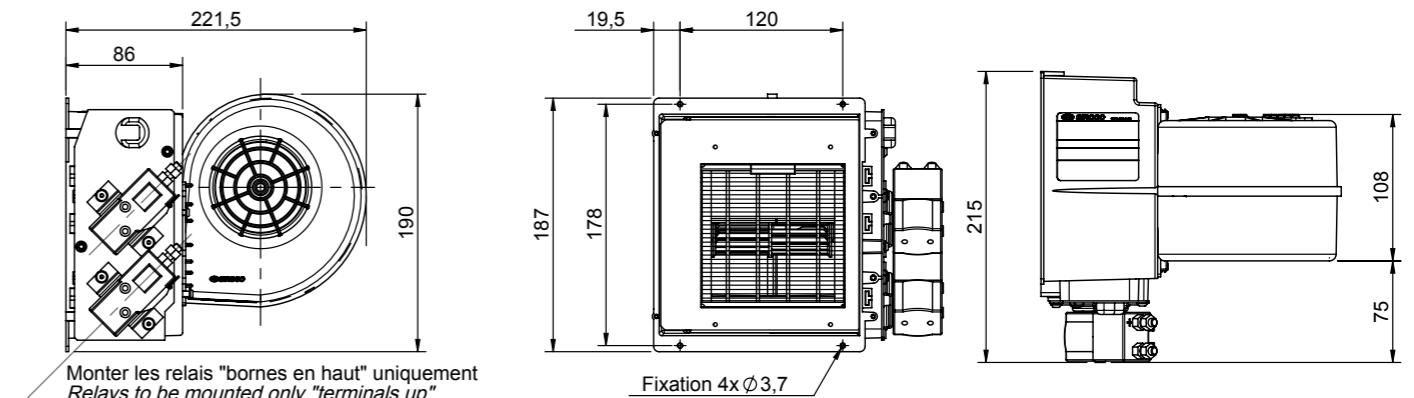
Electric heater

- 3-speed ventilation
- 2 heating power level
- Control and blower voltage: 12V or 24V
- Heating voltage: 48V or 80V
- Safety thermostat
- Supplied with connector (ref. 0409 9090)



Tension de ventilation Ventilation voltage	Tension de chauffage - type / Heating voltage - Type	
	Avec fusibles / with fuses	
12 V	E-MISTRAL 80 V 1500 W Reference	
24 V	0180 0022	

Type Type	Voltage Voltage	Puissance électrique ventilation Ventilation electrical power	Poids Weight	Débit d'air nominal Nominal air flow	Puissance calorifique Heating capacity
Avec fusibles sans filtre / with fuses without filter	80 V	110 W	3,8 kg	250 m³/h	1,5 kW



Tension de ventilation Ventilation voltage	Tension de chauffage - type / Heating voltage - Type	
	E-ARIZONA 400 B 48V 1500 W Reference	E-ARIZONA 400 B 80V 1500 W Reference
12 V	0120 0432	0120 0440
24 V	0120 0433	0120 0441

Puissance électrique de ventilation Ventilation electrical power	Poids Weight	Débit d'air nominal Nominal air flow	Puissance calorifique Heating capacity
130 W	2 kg	306 m³/h	1,70 kW

E-ARIZONA 4D-S



E-ARIZONA S

Chauffage électrique

- Ventilation 3 vitesses
- 2 puissances de chauffe
- Tension de commande et de ventilation : 12V ou 24V
- Tension de chauffage : 48V ou 80V
- Thermostat de sécurité
- Plusieurs façades possibles :
 - Version 4D : 4 manchons (de Ø40 à Ø70mm)
 - Version S : grille horizontale (anthracite, grise ou noire)
- Livré avec connecteur (réf. 0409 9090)

Electric heater

- 3-speed ventilation
- 2 heating power level
- Control and blower voltage: 12V or 24V
- Heating voltage: 48V or 80V
- Safety thermostat
- Different front panels:
 - 4D version: 4 sleeves (from Ø40 to Ø70mm)
 - S version: horizontal grid (anthracite, grey or black)
- Supplied with connector (ref. 0409 9090)

E-TENERE II B-D-F



VERSION B

Chauffage électrique

- Ventilation 2 ou 3 vitesses
- Tension de commande et de ventilation : 12V ou 24V (option : 48V)
- Tension de chauffage : 24V, 48V, 80V-96V ou 120V
- Thermostat de sécurité
- Plusieurs façades possibles :
 - Version C : grille
 - Version D : 2 ou 4 manchons (Ø40, Ø45, Ø50, Ø55, Ø60, Ø65 ou Ø70mm)
 - Version F : 2 diffuseurs d'air orientables à volets
- Livré avec connecteur

Electric heater

- 2 or 3 speed ventilation
- Control and blower voltage: 12V or 24V (option: 48V)
- Heating voltage: 24V, 48V, 80V-96V or 120V
- Safety thermostat
- Different front panels:
 - C version: grid
 - D version: 2 or 4 sleeves (Ø40, Ø45, Ø50, Ø55 or Ø60, Ø65 or Ø70mm)
 - F version : 2 adjustable air diffusers with flaps
- Supplied with connector



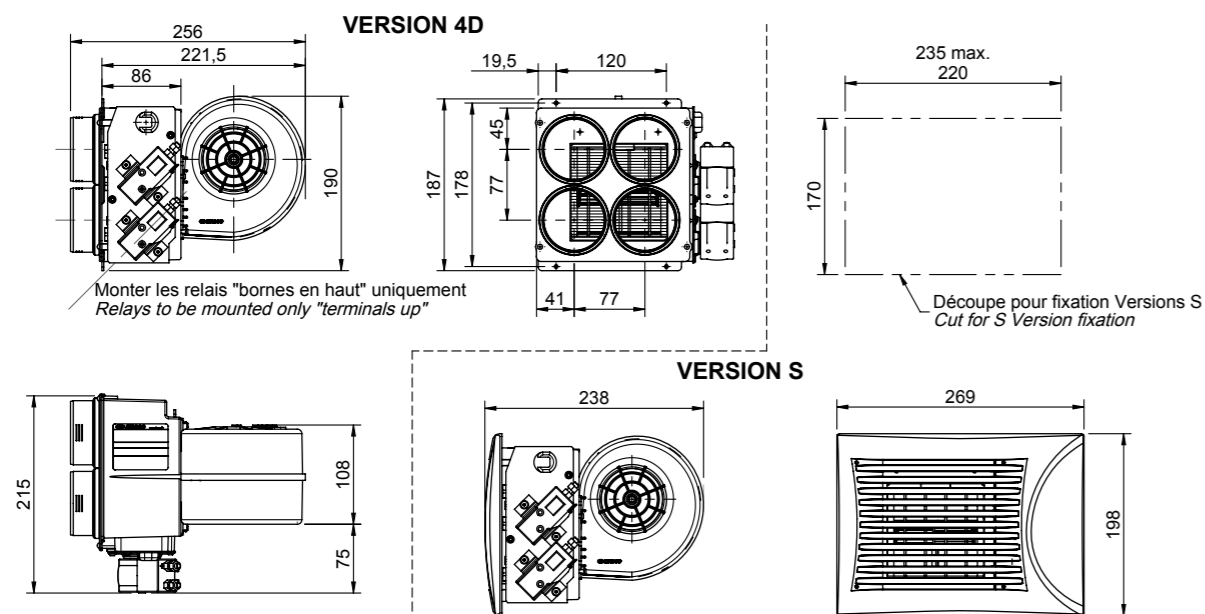
VERSION C



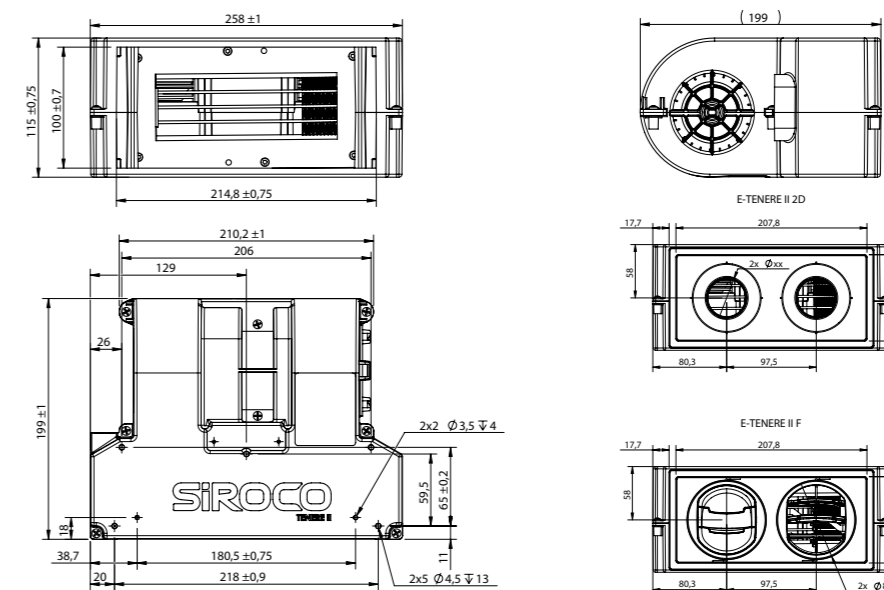
VERSION D



VERSION F



Tension de ventilation Ventilation voltage	Tension de chauffage - type / Heating voltage - Type			
	E-ARIZONA 400 4D70 48V 1500 W Reference	E-ARIZONA 400 4D70 80 V 1500 W Reference	E-ARIZONA 400 S anthracite 48V 1500 W Reference	E-ARIZONA 400 S anthracite 80 V 1500 W Reference
12 V	01200496	01200498	01200450	01200452
24 V	01200497	01200499	01200451	01200453
Puissance électrique de ventilation Ventilation electrical power		Poids Weight	Débit d'air nominal Nominal air flow	Puissance calorifique Heating capacity
130 W		2,3 kg	250 m³/h	1,65 kW



Tension de ventilation Ventilation voltage	Vitesses Speeds	Tension de chauffage - type / Heating voltage - Type			
		E-TENERE II B 24V Reference	E-TENERE II B 48V Reference	E-TENERE II B 80V-96V Reference	E-TENERE II B 120V Reference
12 V	2	-	0165 0073	0165 0084	0165 0095
	3	-	0165 0128	0165 0139	0165 0150
24 V	2	0165 0161	0165 0172	0165 0183	0165 0194
	3	0165 0205	0165 0216	0165 0227	0165 0238
Tension de chauffage Heating voltage		Puissance électrique ventilation Ventilation electrical power	Poids Weight	Débit d'air nominal Nominal air flow	Puissance calorifique +/-10% Heating capacity
24 V		73 W	1,6 kg	200 m³/h	1 kW
48 V		73 W	1,6 kg	200 m³/h	1,8 kW
80-96 V		73 W	1,6 kg	200 m³/h	2 kW
120 V		73 W	1,6 kg	200 m³/h	2,5 kW

E-MINOX 2 B-C-D-F



VERSION B



VERSION C



VERSION D



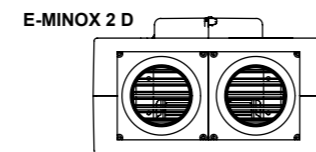
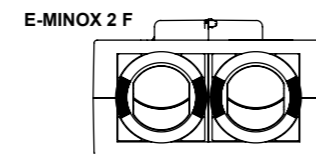
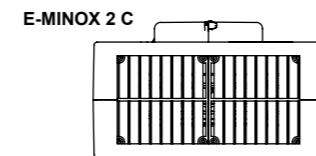
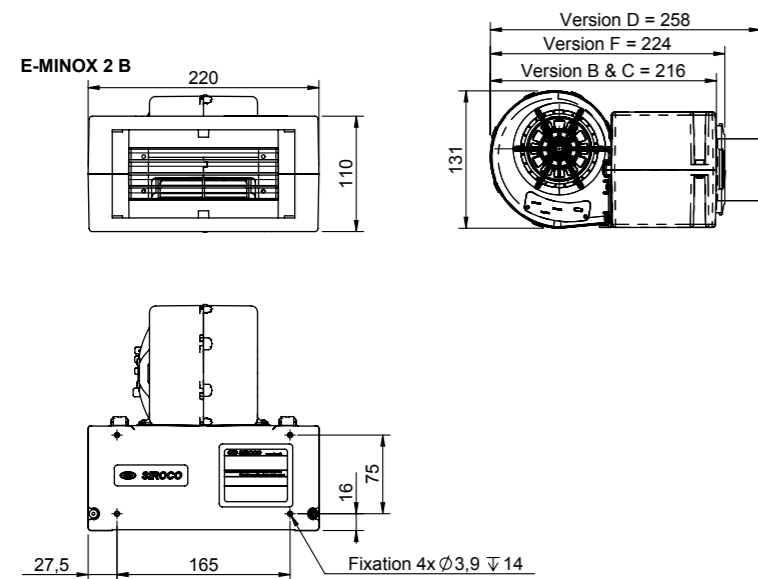
VERSION F

Chauffage électrique

- Ventilation 3 vitesses
- Tension de commande et de ventilation : 12V ou 24V (option : 48V or 80V)
- Tension de chauffage : 24V, 48V, 80V ou 120V
- Thermostat de sécurité
- Plusieurs façades possibles :
 - Version B : sans façade
 - Version C : 2 grilles
 - Version D : 2 manchons (Ø40, Ø45, Ø50, Ø55 ou Ø60mm)
 - Version F : 2 diffuseurs d'air orientables à volets
- Livré avec connecteur (réf. 0409 9090)

Electric heater

- 3-speed ventilation
- Control and blower voltage: 12V or 24V (option: 48V or 80V)
- Heating voltage: 24V, 48V, 80V or 120V
- Safety thermostat
- Different front panels:
 - B version: without front panel
 - C version: 2 grids
 - D version: 2 sleeves (Ø40, Ø45, Ø50, Ø55 or Ø60mm)
 - F version: 2 adjustable air diffusers with flaps
- Supplied with connector (ref. 0409 9090)



Tension de ventilation Ventilation voltage	Tension de chauffage - type / Heating voltage - Type			
	E-MINOX 2 B 250 24V Reference	E-MINOX 2 B 250 48V Reference	E-MINOX 2 B 250 80V Reference	E-MINOX 2 B 250 120V Reference
12 V	-	0130 6005	0130 6007	sur demande / on demand
24 V	0130 6002	0130 6006	0130 6008	sur demande / on demand

Tension de chauffage Heating voltage	Puissance électrique ventilation Ventilation electrical power	Poids Weight	Débit d'air nominal Nominal air flow	Puissance calorifique Heating capacity
24 V	60 W	1,9 kg	210 m³/h	1 kW
48 V	60 W	1,9 kg	210 m³/h	1,8 kW
80-96V	60 W	1,9 kg	210 m³/h	2 kW
120V	60 W	1,9 kg	210 m³/h	2,5 kW

E-SANOVA B-D-F



VERSION D



VERSION F

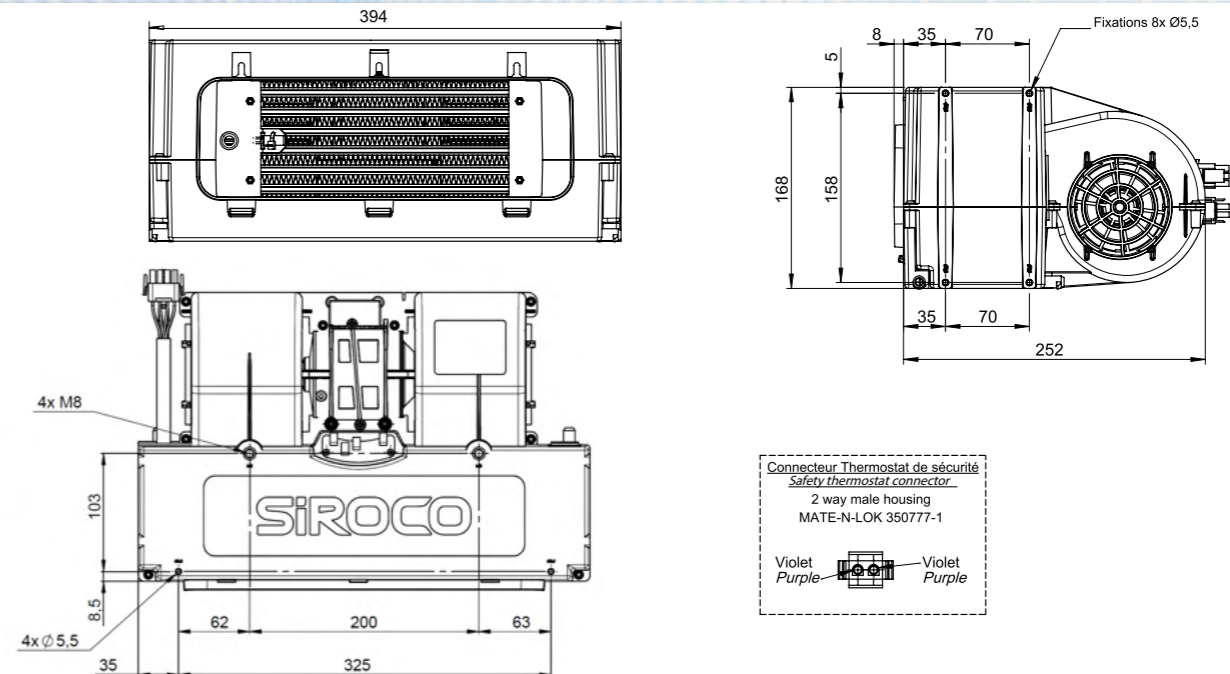
Chauffage électrique

- Ventilation 3-4 vitesses
- Tension de commande et de ventilation : 12V ou 24V
- Tension de chauffage : 48V, 80-96V, 120V, 240V ou 400-600V
- Thermostat de sécurité
- Différentes façades:
 - Version D : 6 manchons Ø55mm (obturateur 0420 3604)
 - Version F : 4 diffuseurs d'air orientables Sensyo® II 84
- Livré avec connecteur

Version B : consultez-nous si votre installation subit une forte perte de charge

Electric heater

- 3-4 speed ventilation
 - Control and blower voltage: 12V or 24V
 - Heating voltage: 48V, 80-96V, 120V, 240V ou 400-600V
 - Safety thermostat
 - Different front panels:
 - D version: 6 sleeves Ø55mm (obturator 420 3604)
 - F version: 4 ajustable air diffusers with flap Sensyo® II 84
 - Supplied with connector
- B version: contact us if your unit pressure loss is high



Tension Voltage	E-SANOVA HV B 48V 3 vitesses / 3 speeds Référence	E-SANOVA HV B 80V-96V 3 vitesses / 3 speeds Référence	E-SANOVA HV B 120V 3 vitesses / 3 speeds Référence	E-SANOVA HV B 240V 3 vitesses / 3 speeds Référence	E-SANOVA HV B 400-600V 3 vitesses / 3 speeds Référence
12V	0177 0200	0177 0210	0177 0220	0177 0230	0177 0240
24V	0177 0201	0177 0211	0177 0221	0177 0231	0177 0241

Tension de chauffage Heating voltage	Puissance électrique ventilation Ventilation electrical power	Poids Weight	Débit d'air nominal Nominal air flow	Puissance calorifique Heating capacity
48 V	195 W	4,4 kg	600 m³/h	2,5 kW
80-96 V	195 W		600 m³/h	3 kW
120 V	195 W		600 m³/h	3,1 kW
240 V	195 W		600 m³/h	3 kW
400-600V	195 W		600 m³/h	2,45 kW

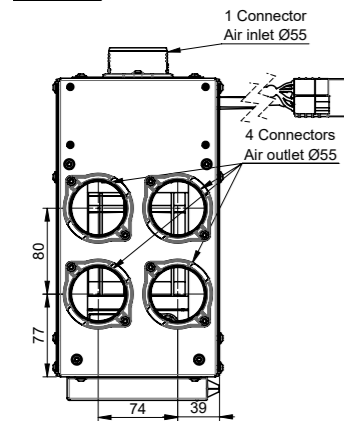
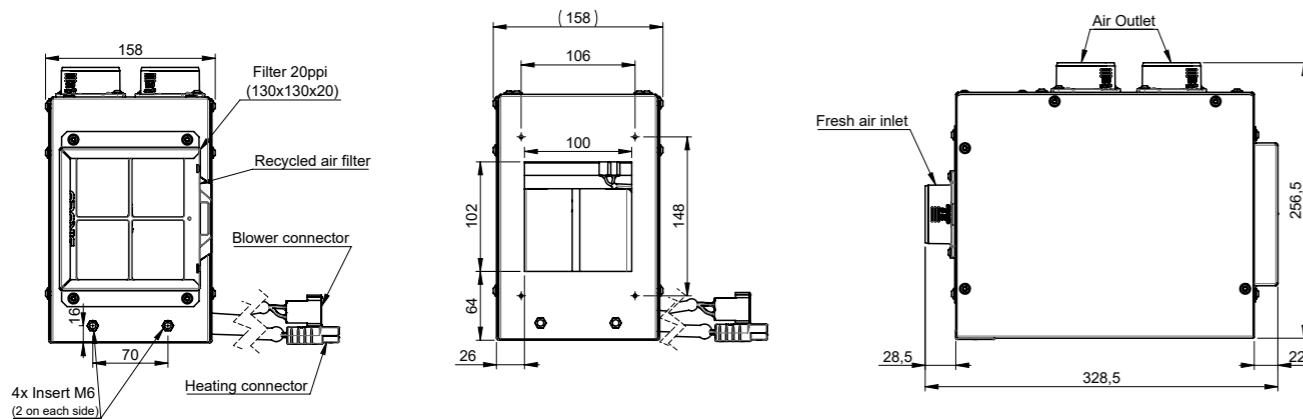


Chauffage électrique avec entrées/sorties d'air modulables

- Ventilation 3 vitesses
- 3 puissances de chauffe
- Tension de commande et de ventilation : 12V ou 24V
- Tension de chauffage : 24V, 48V, 80-96V (autre sur demande)
- Thermostat de sécurité
- Différentes entrées d'air :
 - Manchon Ø55mm (autre Ø sur demande)
 - Filtre à air 20PPI (autre filtration sur demande)
 - Bouchon à visser Ø55mm (autre Ø sur demande)
- Sorties d'air : 2-3 ou 4 manchons Ø55mm (autre Ø sur demande)
- Livré avec kit d'installation
- Vis et pattes de fixation sur demande

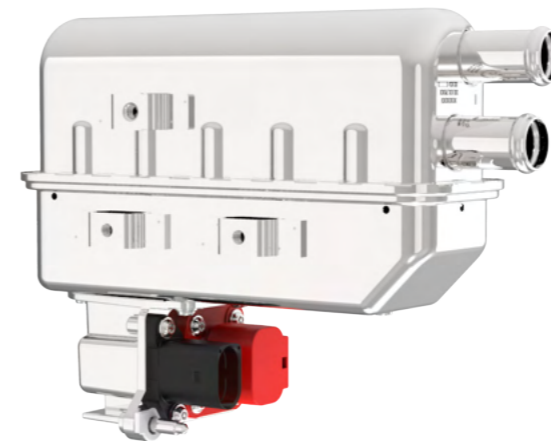
Electric heater with modular air inlets/outlets

- 3 speed ventilation
- 3 heating power level
- Blower and control voltage: 12V or 24V
- Heating voltage: 24V, 48V, 80V, 96V (other voltage on demand)
- Different air inlets :
 - Sleeve Ø55mm (other Ø on demand)
 - 20PPI air filter (other filtration on request)
 - Cap to screw Ø55mm (other Ø on demand)
- Air outlets: 2-3 or 4 sleeves Ø55mm (other Ø on demand)
- Supplied with mounting kit
- Screw and fixing brackets on demand



Tension de ventilation Ventilation voltage	1100W 3P 24V Ø55 Reference	1500W 3P 48V Ø55 Reference	1800W 3P 80V-96V Ø55 Reference
12 V	-	0180 0080	0180 0082
24 V	sur demande/on request		

Tension de chauffage Heating voltage	Puissance électrique ventilation Ventilation electrical power	Poids Weight	Débit d'air nominal Nominal air flow	Puissance calorifique Heating capacity
24 V	100 W	5,1 kg	200 m³/h	1 kW
48 V			200 m³/h	1,5 kW
80 - 96V			200 m³/h	2,1 kW

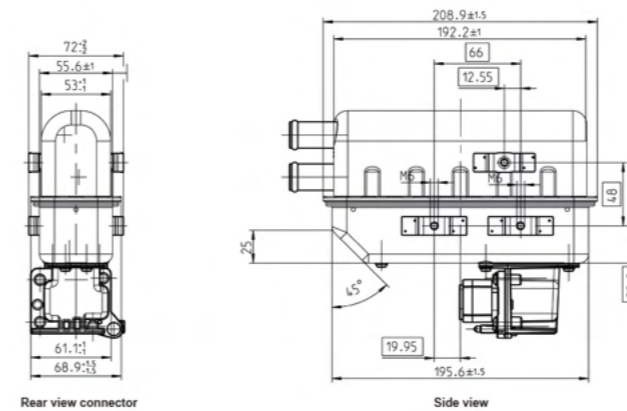
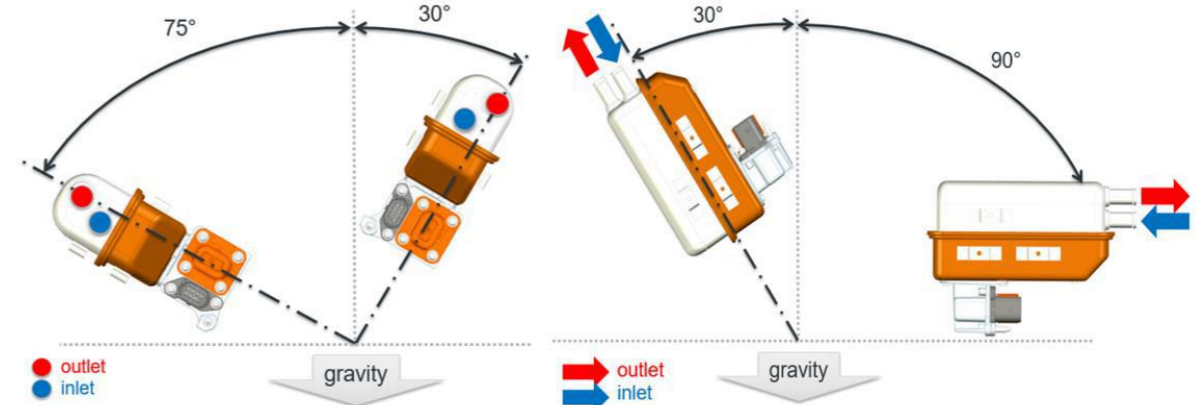


Chauffage à eau haute tension

- Tension nominale : 280 - 450 DC
- Tension nominale boostée : 350 - 450 DC
- Courant max. : 40 A
- Température de fonctionnement : -40°C / + 110°C
- Interface de communication : LIN Bus
- Raccord fluide : 20mm
- Liquide de refroidissement : mono-éthylène glycol
- Rapport de mélange : eau glycol 40:60 à 60:40

High voltage water heater

- Rated voltage : 280 - 450 DC
- Rated voltage boost : 350 - 450 DC
- Max. current : 40 A
- Operating temperature : -40°C / + 110°C
- Communication interface : LIN Bus
- Fluid connection : 20mm
- Coolant type : mono-ethylene glycol
- Mixture ratio : water glycol 40:60 to 60:40



Type	Référence Reference
High Voltage Water Heater	0430 0427

Réfrigérant Coolant type	Poids Weight	Débit volumétrique Flow rate	Puissance Power
Mono-ethylene glycol	1,7 kg	360 -840 l/h (600 l/h boost power)	5 kW - 7 kW (boost)

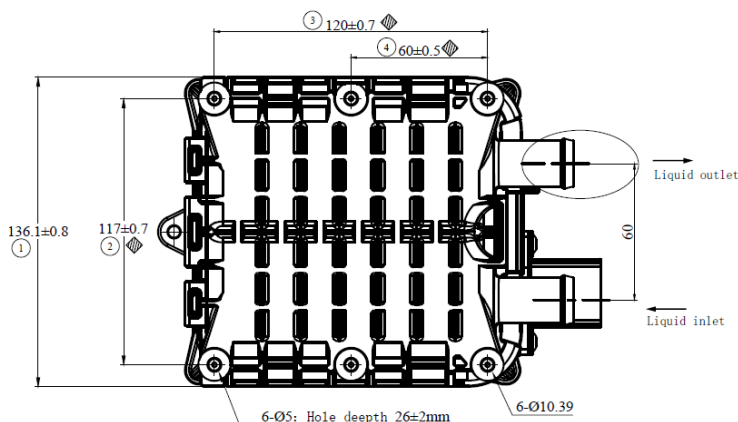
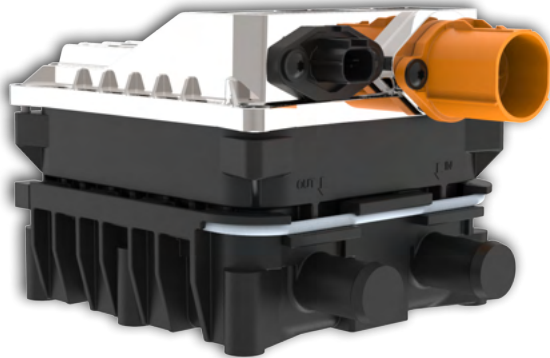
80V PTC COOLANT WATER HEATER

Réchauffeur d'eau de refroidissement 80V

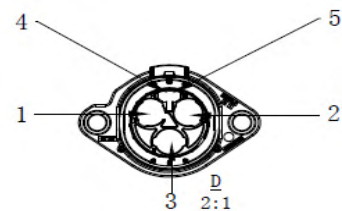
- Communication CAN 2.0B
- Raccordement à eau : Ø20mm
- Température du liquide: -40 / +90°C
- Température de consigne : -40 / +105°C
- Contribue à la sécurité et à la durée de vie de la batterie

80V PTC coolant water heater

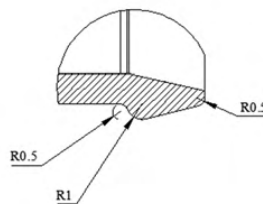
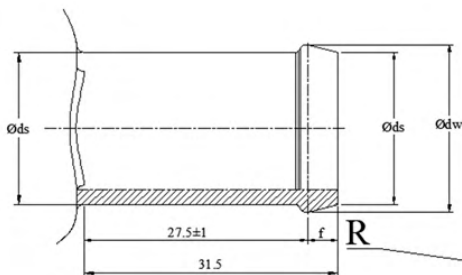
- Communication : CAN 2.0B
- Water connection : Ø20mm
- Coolant temperature : -40 / +90°C
- Storage temperature: -40 / +105°C
- Contributes to safety and battery life



6-Ø5: Hole depth 26±2mm
 Remark: Grade 8.8 or above M6x18 (or ST6.3x18) is recommended fix with self tapping screw, tightening torque 9'12N.m.



PIN	Signal
1	HV in (+)
2	HV out (-)
3	Interlock+
4	Interlock-



Tension de chauffage Heating voltage	Température du liquide de refroidissement Temperature of coolant water	Poids Weight	Pression Pressure	Puissance calorifique Heating capacity
80 V	0°C	3 kg	10 kPa	3,3 kW

WORLDWIDE PRESENCE



3 manufacturing sites : France, India, Morocco

5 000m² offices

1 climatic chamber

9001, 14001 ISO certified

... Proche de vous

Siroco imagine, conçoit et gère le confort en cabine pour les plus grands constructeurs mondiaux via des solutions HVAC clés en main. Les équipes Siroco, solidement implantées en France, en Inde et au Maroc, sont à votre service, tout comme notre réseau de partenaires et de distributeurs internationaux.

... Close to you

Siroco imagines, designs and manages thermal comfort in cab for world's leading manufacturers via turnkey HVAC solutions. Siroco teams, well established in France, India and Morocco, serve you effectively just as our global network of partners and distributors.

SIROCO HVAC FRANCE
HEADOFFICE
4 rue Lavoisier
69680 Chassieu - FRANCE
Tel. +33 (0)4 28 99 89 30
siroco@siroco-hvac.com

SIROCO HVAC INDIA PVT LTD
Plot No D-102, Phase II, Block Sector
Bhamboli MIDC Chakan
410502 Maharashtra PUNE
Tel. +91 98231 92612
siroco@siroco-hvac.com

SIROCO HVAC DEUTSCHLAND
Lebacher Straße 4
D-66113 Saarbrücken
Tel. +49 (0)681 965919-19
siroco.de@siroco-hvac.com

SIROCO HVAC MOROCCO
Lot N°24 ZI Sud-Ouest
MOHAMMEDIA 20800 MOROCCO
Tel. +33 (0)4 28 99 89 01
siroco@siroco-hvac.com